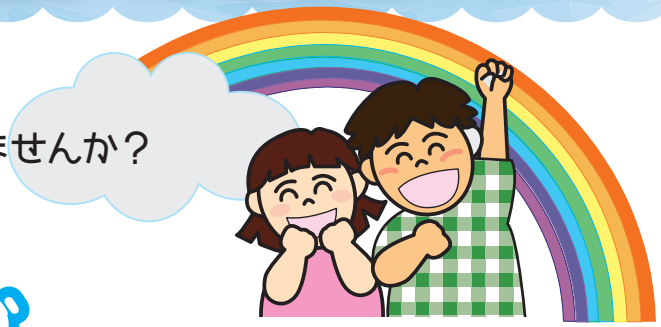


子どもたちの笑顔を明日へつなげたい！

日々の学びを活かし、キッズクラブスタッフとして経験を積んでみませんか？
一緒に子どもたちの笑顔をつくりましょう！



放課後キッズクラブ 非常勤職員（時給スタッフ）募集

将来、子どもと関わる仕事がしたい方におススメ！
子どもの安全の見守り、遊びや活動のサポートなど

募集クラブ

- ◆鶴見区／上寺尾小学校 放課後キッズクラブ
- ◆西 区／宮谷小学校 放課後キッズクラブ **急募！**
- ◆中 区／本町小学校 放課後キッズクラブ **急募！**
- ◆南 区／南小学校 放課後キッズクラブ
- ◆港北区／城郷小学校 放課後キッズクラブ
- ◆緑 区／十日市場小学校 放課後キッズクラブ
- ◆戸塚区／名瀬小学校 放課後キッズクラブ
上矢部小学校 放課後キッズクラブ
- ◆栄 区／桜井小学校 放課後キッズクラブ
- ◆泉 区／和泉小学校 放課後キッズクラブ
- ◆瀬谷区／南瀬谷小学校 放課後キッズクラブ

●放課後キッズクラブって、どんなところ？

横浜市の事業。
通い慣れている小学校の施設を活用し、異年齢間の遊びや交流を通じ、すべての子どもたちにとって、安全で快適な放課後の居場所を提供しています。

●キッズクラブではどんな活動してるの？

子どもたちは、校庭や体育館で遊んだり、室内でのんびりと本を読んだり、積み木やゲームで遊んだり…。
おやつ（実費）の提供後は、宿題や自由遊びをしたりして過ごします。
土曜や長期休業には、お出かけや親子参加のプログラムなどを行うこともあります。

各クラブの所在地など詳細はホームページをご覧ください。

<https://yokohama-youth.jp/kidsclub/>



勤務場所

よこはまユースが運営する「放課後キッズクラブ」のいずれか。
ご希望をお知らせください。

時 給

1,252円 ※別途、法人規程により交通費支給

勤務時間

ローテーション勤務 平日／原則として放課後～19時
土曜日・長期休業中／8時～19時

*上記・時間帯の中で、ご自身の生活スタイルに合わせ、働くことができます。

勤務日数や
時間などは、
ご相談ください。

申込み・問合せ

まず、お電話でご連絡ください。

*必要人員が確保できた段階で募集を終了いたしますので、ご了承ください。

運営法人 公益法人 よこはまユース キッズ運営課【採用担当】

電話 045-662-7646（平日 9時～17時）