

キッズクラブからのお知らせ



★キッズ屋台 11月16日(土)開催決定！！

昨年に引き続き、3年生以上の子どもたちが企画する屋台をみんなで楽しむプログラム「キッズ屋台」が開催されます。詳しくは次ページをご覧ください。

※キッズに登録している全区分対象(特別プログラム)・**要事前申込**・有料(500円)

※11月16日の午後にキッズクラブを利用予定の方はチケットが必要になるので忘れずにお申込みください。

★ひとり帰り可能時刻が16:30に変わります

11月から2月まで日没時間に合わせて、一人で帰ることのできる時間は16:30までとなります。

16:30を過ぎるとお迎えが必要になりますので、システム入力・カード記入時に間違いのないようご注意ください。

※区分1の下校時刻は通年16:00です。16:00を過ぎる場合は延長料金が発生します。

●区分変更届のしめきりは前月25日です

区分変更届の提出が25日を過ぎると、変更の適用は翌々月からとなります。

※過去に区分2で登録していた方も、区分1から区分2へ戻る場合は『就労証明』の再提出が必要です。

●10月31日(木)までに専用サイトから「11月利用予定」の事前登録をお願いします。

プログラム参加人数確認と職員配置決定のため、事前登録にご協力ください。

専用サイト <http://kd.yokohama-youth.jp/login/>

*入退室システム未登録の方はキッズクラブまでお問い合わせください。

お願い 急な利用キャンセルやおやつ利用の変更などは、直接キッズクラブへご連絡ください。

キッズクラブ活動の様子



アイロンビーズ



◆写真掲載について◆

キッズニュースや法人ホームページに子どもたちの写真を掲載することがあります。ご家庭のご事情などで掲載を望まれない場合はキッズクラブまでお知らせください。





キッズ屋台

11月16日(土)13:30~16:30
対象者:キッズクラブ登録児童(全区分)

3年生以上の子どもたちが企画する屋台をみんなで楽しむ特別プログラムです。
 昨年度は、ジュース・ソースせんべい・ポップコーン・チョコバナナ・サイコロゲーム・
 コインおとし・ポールヒットゲーム・お菓子なつりぼり・スーパーボールすくい・
 景品屋さんなど10店舗を展開しました！
 今年はどんな屋台ができるかな？

屋台の内容と担当は11月6日(水)の『お店屋さん会議』で決まります。
 お店屋さん希望の児童は、忘れずに出席してください。
 屋台当日は、お店屋さんもお客さんも遅刻・早退のないように登校してください。
 13:30~16:30は事務室閉鎖のため、入退室受付・電話が使用できません。

【参加費】 500円

【持ち物】 利用カード・うわばき・水筒・景品を入れる手提げ袋



★遊び方★

すべての屋台を1回ずつ利用できる『お楽しみ券(チケット)』を持って、自由に屋台をまわろう♪
 お店屋さんの子も交代でまわります。

ゲームでゲットした『キッズマネー』を使って、景品屋さんでお買い物をしよう！

◎1・2年生はお客さんとして参加します。

◎3年生以上の希望者はお店屋さんもできます。

◎保護者やきょうだいも参加する場合も【参加費】500円が必要です。

大勢の保護者の方のお手伝いが必要です。皆さまご協力をお願いいたします。

※お手伝いの保護者の方は無料とさせていただきます。

※お手伝い保護者は、お客さんとして参加する児童よりも登校時間が早くなります。

親子で同じ時間に登校できなくなるので、特に低学年のご家庭はご注意ください。



キリトリ

キッズ屋台参加申込書 11月1日(金)しめきり

参加児童

ねん くみ なまえ

【3年生以上はどちらかに○】 お客さん・お客さん&お店屋さん

【お店屋さん準備の日 参加に○ 3日以上参加してください】

6(水)・11(月)・12(火)・13(水)・14(木)・15(金)

参加する保護者(未就学児連れでのお手伝いは不可)

当日お手伝い チケット
 する・しない あり・なし

なまえ

なまえ

する・しない あり・なし

参加するきょうだい

年齢 チケット

なまえ (才) あり・なし

なまえ (才) あり・なし

チケット合計枚数

枚

キリトリ

リリアンDEマフラー

5日間まいにち出席できる児童優先で抽選20人。

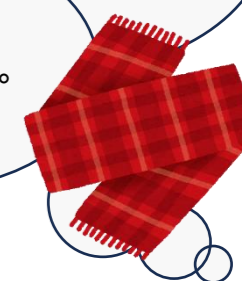
毛糸の目安は4~5玉。

『あむころ(ダイソー)』『ふわもこ(セリア)』がおすすめです。

細い糸は不向きです。

当選確認後、購入して持参してください。

5日間で編みあがった長さで製作終了となります。



キリトリ

リリアンDEマフラー 11/18(月)・19(火)・20(水)・21(木)・22(金)

ねん くみ なまえ

参加できる日に○印をする

18日(月)・19日(火)・20日(水)・21日(木)・22日(金)・すべて参加OK

キリトリ

11/8(金) しめきり

寺尾小学校放課後キッズクラブ

2024年 11月の予定表

日 Sun.	月 Mon.	火 Tue.	水 Wed.	木 Thu.	金 Fri.	土 Sat.
					1	2
学校行事⇒						
閉所					おおなわ DAY	 8:30 開所
3	4	5	6	7	8	9
学校行事⇒	振替休日					
閉所	閉所		お店屋さん会議		おおなわ DAY	 8:30 開所
10	11	12	13	14	15	16
学校行事⇒	 お店屋さん準備(お店担当の子はできるだけ毎日参加してね!)					
閉所						
17	18	19	20	21	22	23
学校行事⇒	 リリアン DE マフラー(申込制・抽選 20 人・全日程出席できる児童優先)					勤労感謝の日
閉所						
24	25	26	27	28	29	30
学校行事⇒						
閉所			ミサンガクラブ		おおなわ DAY	 8:30 開所 お弁当・水筒 持参

* 希望者全員参加できるプログラムのほか、事前申込制、定員制(抽選)、費用のかかるプログラムがあります。
 * 各プログラムごとに参加メンバーをキッズに貼り出しています。必ず事前に確認をお願いします。



メガロスかけっこ教室



サプライズプログラム
シートダーツ

