



11月号

ささのだいしゅうがくほうごきっすくらぶ通信

発行日 2022年10月20日(木)

発行元 笹野台小学校放課後キッズクラブ

いつも笹野台小学校放課後キッズクラブの管理・運営にご理解・ご協力いただきありがとうございます。引き続き基本的な感染対策を緩めることなく、充実した放課後の時間となるよう、子どもたちと工夫して過ごしていきたいと考えています。

ご家庭での健康観察など保護者の皆様にはご理解ご協力をお願い申し上げます。ご質問などありましたら直接キッズクラブまでお問い合わせください。

笹野台小学校放課後キッズクラブ

電話：045-362-0464



紙皿ぐるぐる
つくってまーす



*笹野台小放課後キッズクラブでは、横浜市こども青少年局の「新型コロナウイルス感染症対策ガイドライン」に従って感染防止対策を講じております。

*キッズニュースは印刷物のほか、校外発行、よこはまユースのホームページに掲載されています。ご家庭のご事情などで写真掲載等を望まれない場合は、キッズクラブまでお申し出ください。また、キッズクラブの活動はいつでも見学できます。ご希望の保護者の方はお知らせ下さい。

◆2022年度プログラム 「バドミントンをやってみよう！」前期終了しました

*さいしょは、なかなかラケットにあたらなかったけど、すこしずつ、おともだちにシャトルをかえせるようになったそうです。さいごに、みんなで「きねんさつえい」しました。



ぜんはん
前半チームのみなさん よくがんばりました！



こうはん
後半チームのみなさん よくがんばりました！



11月笹野台小キッズ わくわく（区分1）登録のお子さん 利用日程表

- ① きょうだいでの利用の場合、違う学年の日でも参加できますが、11月の利用は合計6回までです。
- ② 学校がある日の利用は、4時までの間です。お迎えなしは30分ごとに集団下校します。通学路を安全に帰宅できるようご家庭でもお子さんをご確認ください。

月	火	水	木	金	土	日
	1 1年生	2 3年生以上	3 文化の日	4 2年生	5 バドミントン すくすく(区分2)のみ利用可	6
7 1年生	8 2年生	9 1年生	10 2年生	11 3年生以上	12 すくすく(区分2)のみ利用可	13
14 3年生以上	15 1年生	16 2年生	17 3年生以上	18 2年生	19 すくすく(区分2)のみ利用可	20
21 2年生	22 3年生以上	23 勤労感謝の日	24 1年生	25 1年生	26 すくすく(区分2)のみ利用可	27
28 2年生	29 1年生	30 3年生以上				

==== キリトリ =====

(ご家庭で控えをお取りください)

11月

ささのだいしょうほうかご
笹野台小放課後キッズクラブ 11月利用申込書

わくわく
(区分1)

ねん ぐみ なまえ
年 組 名前: _____

利用希望日: _____、_____、_____、_____、_____、_____

* 11月の利用回数は6回までです。兄弟（姉妹）利用の場合、違う学年の利用日でも一緒に参加できることとしますが、11月の利用合計は6回までとします。

* 11月の利用申込書を10月末日までにキッズクラブへご提出ください。（メールでも受け付けますが締め切りは同じです。）

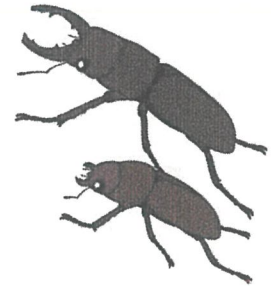
* 持ち物：キッズカード、健康観察票、マスク（予備）、水筒（水かお茶）

受・入

キッズからのお知らせとお願い

◆12月のクワガタ研究会 日程変更について（12/3へ変更！）

*9月の研究会にてお伝えした日程が講師の都合で変更となりました。
次回は12月3日（土）です。（時間は変わらず）
どうぞよろしくお願いいたします。



◆おわび

*10月のあみもの教室は講師の都合により中止になりました。楽しみにしていたお子さんには大変申し訳ございません。再開については、キッズニュースでお知らせいたします。

◆「区分変更」について

*区分変更の締め切りは区分変更をする月の前月末となっております。区分変更を希望する前月末日までに、「区分変更届」をキッズクラブへ提出してください。すくすく(区分2)にご登録の場合、月に1度も利用がなくても定期利用料が発生いたします。また、2022年度より、「すくすく(ゆうやけ&ほしぞら)(区分2)」登録のお子さんが一旦「わくわく(区分1)」に区分変更した場合、再度「すくすく(区分2)」登録へ戻る際には、就労証明書などの再提出が必要になりましたのでご注意ください。



よこはまキッズ



管理・運営 公益財団法人よこはまキッズ 笹野台小学校放課後キッズクラブ
〒241-0816 横浜市旭区笹野台4-48-1（笹野台小学校内） 小嶋・小谷野
TEL&FAX 045-362-0464 e-mail : sasanodai-kids@peace.ocn.ne.jp