



ささのだいきょうがっこうほうごきっすくらぶ通信

9月号

発行日 2022年8月29日(月)
発行元 笹野台小学校放課後キッズクラブ

いつも笹野台小学校放課後キッズクラブの管理・運営にご理解、ご協力いただきありがとうございます。引き続き、わくわく(区分1)登録のお子さんの利用については制限付きの受入れとさせていただきます。ご不便をおかけして大変申し訳ございません。すすく(区分2A ゆうやけ・区分2B ほしぞら)登録のお子さんについては、感染防止対策を徹底して受入れをいたします。

感染拡大防止に配慮をしながらの活動となります。ご家庭でもお子さんの健康観察を充分にお願い致します。体調不良の場合はキッズクラブの利用をお控えください。ご質問などは直接キッズクラブまでお問い合わせください。

笹野台小学校放課後キッズクラブ
電話：045-362-0464



コロナ禍 3 度目の夏、子どもたちは工夫しながらキッズでの時間を楽しんでいる様子です。

*笹野台小放課後キッズクラブでは、横浜市こども青少年局の「新型コロナウイルス感染症対策ガイドライン」に従って感染防止対策を講じております。

*キッズニュースは印刷物のほか、校外発行、よこはまユースのホームページに掲載されています。ご家庭のご事情などで写真掲載等を望まれない場合は、キッズクラブまでお申し出ください。また、キッズクラブの活動はいつでも見学できます。ご希望の保護者の方はお知らせ下さい。



管理・運営 公益財団法人よこはまユース 笹野台小学校放課後キッズクラブ
〒241-0816 横浜市旭区笹野台4-48-1 (笹野台小学校内) 小嶋・小谷野
TEL&FAX 045-362-0464 e-mail : sasanodai-kids@peace.ocn.ne.jp

キッズからのお知らせとお願い

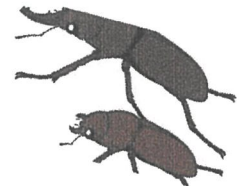
◆減免制度の利用について（横浜市からのお知らせ）

*放課後キッズクラブ事業では、すすくく区分【利用区分2A・B】を利用する、「横浜市就学援助を受けている方」、「生活保護世帯の方」、「市民税所得割非課税世帯の方」に該当する方を対象に減免制度を設けています。「横浜市就学援助を受けている方」については、学校から「就学援助申請の審査結果及び支給についてのお知らせ」や「就学援助認定通知」を受け取った後、いずれかの書類のコピーを12月末までにキッズクラブに忘れずにご提出ください。12月末までに必要書類の提出がない場合は原則として減免の適用とすることができないため、余裕をもってご準備・ご提出をお願いします。

なお、「就学援助申請の審査結果及び支給についてのお知らせ」や「就学援助認定通知」がお手元に残っていない場合は、11月下旬頃に学校から送付される「支給についてのお知らせ」のコピーを提出してください。減免制度の詳細については「放課後キッズクラブ入会のしおり」をご確認ください。また、キッズクラブの減免に伴う当該書類の再発行に関する学校へのお問い合わせは、お控えいただきますようお願いいたします。

◆9/17（土）第2回クワガタ研究会について

*大きくなったかな？菌糸ピンの交換をします。必要な菌糸ピンの本数およびサイズ（大¥1000、小¥500）をキッズクラブまでご連絡ください。ご自分で交換すみのかたは連絡不要です。当日研究会欠席の方もご連絡ください。



◆9/14（水）のあみもの教室について（3年生以上）（放課後から4時までの間）

*3年生以上10名ほどを募集します。9/9（金）夕方5時までにキッズクラブ受付にある申込箱へ下の申込書を入れてください。なるべくたくさんのお子さんが参加できるように、初めて応募の方を優先させていただきます。応募者多数の場合は抽選となり、当落の結果は9月10日（土）までに全員へお知らせいたします。 持ち物：好きな毛糸（かぎ針はキッズで用意します）

9/14（水）あみもの教室
きょうしつ
もうしこみしよ
 申込書（3年生以上）

ねん 年 ぐみ 組 なまえ 名前 _____

（しめきり：9/9）

9月笹野台小キッズ わくわく（区分1）登録のお子さん 利用日程表

- ① きょうだいで利用の場合、違う学年の日でも参加できますが、9月の利用は合計6回までです。
- ② 学校がある日の利用は、4時までの間です。お迎えなしは30分ごとに集団下校します。通学路を安全に帰宅できるようご家庭でもお子さんをご確認ください。

月	火	水	木	金	土	日
			1 2年生	2 3年生以上	3 すくすく(区分2) のみ利用可	4
5 2年生	6 3年生以上	7 1年生	8 2年生	9 1年生	10 すくすく(区分2) のみ利用可	11
12 3年生以上	13 1年生	14 あみもの教室 2年生	15 1年生	16 2年生	17 クワガタ研究会 バドミントン すくすく(区分2) のみ利用可	18
19 敬老の日	20 1年生	21 3年生以上	22 2年生	23 秋分の日	24 すくすく(区分2) のみ利用可	25
26 2年生	27 3年生以上	28 1年生	29 1年生	30 3年生以上		

----- キリトリ -----

(ご家庭で控えをお取りください)

9月

ささのだいしょうぼうかご
笹野台小放課後キッズクラブ

がつりようもうしこみしよ
9月利用申込書

わくわく
(区分1)

ねん 年 くみ 組 なまえ 名前 : _____

利用希望日 : _____、_____、_____、_____、_____、_____

*9月の利用回数は6回までです。兄弟（姉妹）利用の場合、違う学年の利用日でも一緒に参加できることとしますが、9月の利用合計は6回までとします。

*9月の利用申込書を9月10日（土）までにキッズクラブへご提出ください。（メールでも受け付けますが締め切りは同じです。発行が遅かったのが締め切りをのばしました。）

*持ち物：キッズカード、健康観察票、マスク（予備）、帽子、水筒（水かお茶）

受・入

キッズからのお知らせとお願い②



◆台風等の荒天時について

*台風等で朝6時の時点で警報等が発表され学校が休校になった場合、キッズクラブの利用予定は全てキャンセルとなり、改めて準備が整いしだい開所いたします。利用を希望される際は、必ずキッズクラブまで電話連絡を入れてからご利用ください。尚、お子さんの安全確保のため、保護者の方にキッズクラブ入口まで送迎をお願いしています。また、キッズクラブ利用中に警報等が発表された時は、お迎えなしで利用している場合でも、全てお迎えになります。保護者のみなさまのご理解・ご協力をお願いいたします。

◆新しい「登下校確認」および「一斉配信」用メールアドレスについて

*先日、システムのトラブルにより、メールが配信できない状況が発生し、保護者のみなさまには、ご心配とご迷惑をおかけいたしました。改善策として、送信メールの設定を変更しました。現在、メール配信を登録の保護者のみなさまには、キッズクラブからの新しいメールアドレスを受信できるように設定(許可)していただきますようお願いいたします。

新しい配信メールアドレスは
sasanodai-kids@yokohama-youth.jp です。

お願い:配信されるメールは、キッズクラブからの送信専用です。キッズクラブからの一斉配信メールに返信いただいても、内容は確認できませんので、ご了承ください。

※停電、ネットワーク障害、携帯電話等を含め、さまざまなシステムトラブルの際は通知できない場合があります。

メール配信の登録をしていない保護者の皆さま:

メール配信は、事前の登録が必要です。登録方法については、キッズクラブへお問い合わせください。



10月1日から1月末まで、お迎えなしでのご利用は4:30までとなります。
9月いっぱいには5:00までの1人帰りが可能ですが、10月から1月末までは4:30を過ぎての帰宅にはお迎えが必要となります。
どうぞよろしくお願い致します。

よこはまユース



管理・運営 公益財団法人よこはまユース 笹野台小学校放課後キッズクラブ
〒241-0816 横浜市旭区笹野台4-48-1 (笹野台小学校内) 小嶋・小谷野
TEL&FAX 045-362-0464 e-mail : sasanodai-kids@peace.ocn.ne.jp