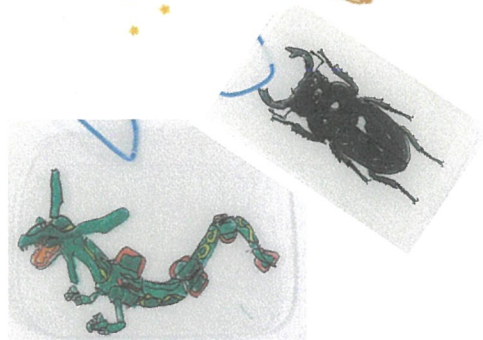


# おりもとキッズニュース 12月号

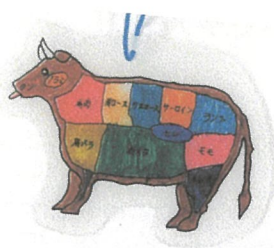
折本小学校放課後キッズクラブ 2022.11.26



## キッズの様子



10月17日(月)~21日(金)  
プラバン



仲町台ハロウィン散歩

# 12月の予定



日	月	火	水	木	金	土
				1	2	3
					★アドベント カレンダー②	☆ くわがた研究会
4	5	6	7	8	9	10 OKフェスタ
			ドッジボール 学校終了後～4:00		★アドベント カレンダー③	OKフェスタ終了後 ～キッズ開所
11	12 代休	13	14	15	16	17
	★アドベント カレンダー④		ドッジボール 学校終了後～4:00		工作教室 ・エンジョイ ドッジボール	
18	19	20	21	22	23 給食終了	24
			ドッジボール 学校終了後～4:00	ドッジボール 学校終了後～4:00	工作教室 ドッジボール 学校終了後～4:00	
25	26	27	28	29	30	31
	ドッジボール大会 予選会 8:30～2:00頃 区分①大会参加者のみ	冬休み 区分①は午後のみ	大掃除&ビンゴ大会	年末年始休業	年末年始休業	年末年始休業

※12月のプログラムは、ドッジボール、工作教室、アドベントカレンダーを実施予定です。

ドッジボールは毎週水曜日。学校終了後～4:00まで。持ち物：タオル、水筒。

- ・エンジョイドッジボールの日は、ドッジボールやドッジビー等その他の球技も予定しています。
- ・民間学童への引渡しは、下校時刻にお迎えに来られる学童へ引渡しします。

※利用予定表は、利用希望日の前日までにご提出ください。

キッズクラブにご理解ご協力いただきありがとうございます。

土曜日などの学校休業日（日・祝日除く）は、8:30から開所します。

**利用予定表には、来所時間の記入をお願いします。**

★キッズクラブ利用時に警報等の発表や大規模地震等が発生した場合は、学校同様「親族」もしくは、申込書に記載された「代理引き取り人」の方のみの引取りになります。



## ◆キッズクラブの利用について◆



しんがた かんせんしなぐだいぼうし たいおう りかい  
新型コロナウイルス感染症拡大防止の対応について、ご理解

きょうりよく  
ご協力いただき、ありがとうございます。

くぶん じどう かいぎしつ うけい  
区分1（わくわく）の児童は、会議室での受入れになります。

なお がっこう じょうきょうもんこう ばあい しょうち  
尚、学校の状況で変更になる場合もありますので、ご承知おきください。

がつ こうさくきょうしつ よてい  
\*12月はドッジボールと工作教室、アドベントカレンダーを予定しています。

へいじつりようきぼうび りようよてい ぜんじつ ていしゅつ  
●平日の利用希望日に○をし、利用予定の前日までに提出ください。

てすう りようよてい ちよくせうりよく ばあい よていひょう ていしゅつ  
●お手数ですが、利用予定を直接入力された場合も、予定表をご提出ください。

みんかがくどう い じどう こうしゃかい かいぎしつ たいおう  
●民間学童へ行かれる児童は、校舎1階の会議室にて対応いたします。

りようよていひょうみぎしたあ がくどうらん よう  
利用予定表の右下、当てはまる学童欄に○をしてください。（要キッズカード）

げこうじこく むか き ねが  
なるべく下校時刻にお迎えに来ていただけるよう、お願いいたします。

りよう うけい か りようきぼう さい どうじつ れんらく  
●スポット利用は受入れ可。利用希望の際は、当日の2:00までにご連絡ください。



### \*『くわがた研究会』について



にちじ がつ にち ど  
\*日時：12月3日（土）2:00～4:30

かいじょう  
会場：キッズルーム

もちもの きんしびん こうかんきんしびんだい えん  
持ち物：キッズカード、菌糸瓶、交換用菌糸瓶代（500円）

つごう よろ じかん き  
ご都合の宜しい時間に来てください。



### \*アドベントカレンダーについて

にちじ がつ にち きん にち きん がっこうじゅうりょうご  
\*日時：12月2日（金）、9日（金）学校終了後～4:00

がつ にち げつ  
12月12日（月）2:00～4:00

かいじょう  
会場：キッズルーム

クリスマスに向けて、アドベントカレンダーを作ります。

つごう よろ ひ もう こ  
ご都合の宜しい日にお申し込みください。

※アレルギーのあるお子さんは、小さいおやつを7個をご用意ください



# 保護者の皆様へ

## ●冬休み中のキッズ利用について！(12月24日(土)～1月9日(月))

- ・冬休み中は、8:00～7:00まで開所しております。
- 10:00までは学習の時間ですので、学習道具を持たせてください。
- お昼を通して利用される場合は(スポット利用を含む)は、お弁当、水筒もお忘れなく。
- 区分1(わくわく)の児童は、土曜を除く午後のみ利用可。
- 尚、下記期間、キッズクラブは閉所になります。
- \*年末年始休業・・・12月29日(木)～1月3日(水)



## \*保護者負担減額相当補助について ～横浜市からのお知らせ～

放課後キッズクラブ事業では、すすく区分【利用区分2A・B】を利用する、「横浜市就学援助を受けている方」、「生活保護世帯の方」、「市民税所得割非課税世帯の方」に該当する方を対象に減免制度を設けています。

「横浜市就学援助を受けている方」については、学校から「就学援助申請の審査結果及び支給についてのお知らせ」や「就学援助認定通知」を受け取った後、いずれかの書類のコピーを12月末までにキッズクラブに忘れずにご提出ください。12月末までに必要書類の提出が無い場合は原則として減免の適用をすることができないため、余裕をもってご準備・ご提出をお願いします。

なお、「就学援助申請の書類審査結果及び支給についてのお知らせ」や「就学援助認定通知」がお手元に残っていない場合は、11月下旬に学校から送付される「支給についてのお知らせ」のコピーを提出してください。

減免制度の詳細については「放課後キッズクラブ入会のしおり」をご確認ください。  
また、キッズクラブの減免に伴う当該書類の再発行に関する学校へのお問い合わせは、お控えいただきますようお願いいたします。



### ★写真の掲載とビデオ撮影について★

キッズニュースは毎月配布の他、よこはまユースのホームページに掲載しています。  
ご家庭の事情などで写真掲載を望まない場合は、キッズクラブまでご連絡ください。

運営・管理 公益財団法人 よこはまユース

折本小学校放課後キッズクラブ

発行：松浦・平田



〒224-0043 横浜市都筑区折本町1321 TEL 045-942-6423