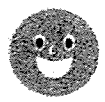


おりもとキッズニュース 10月号

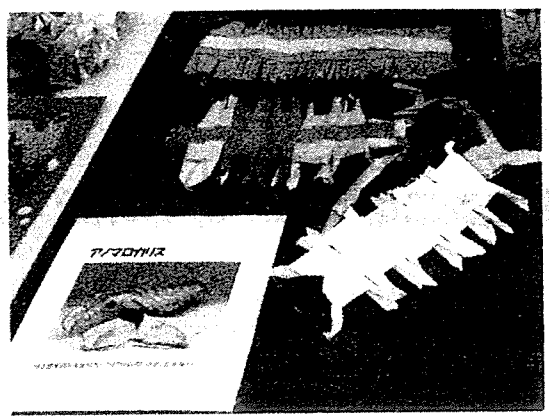
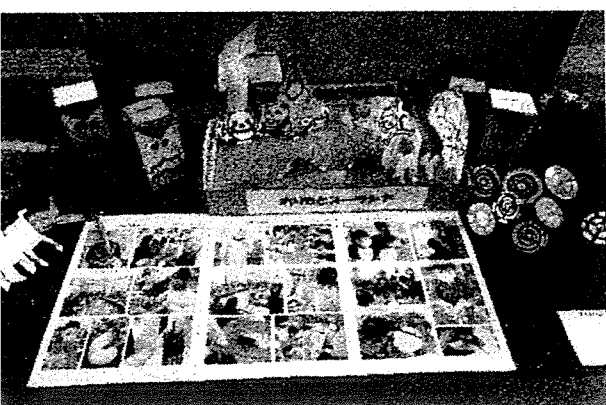
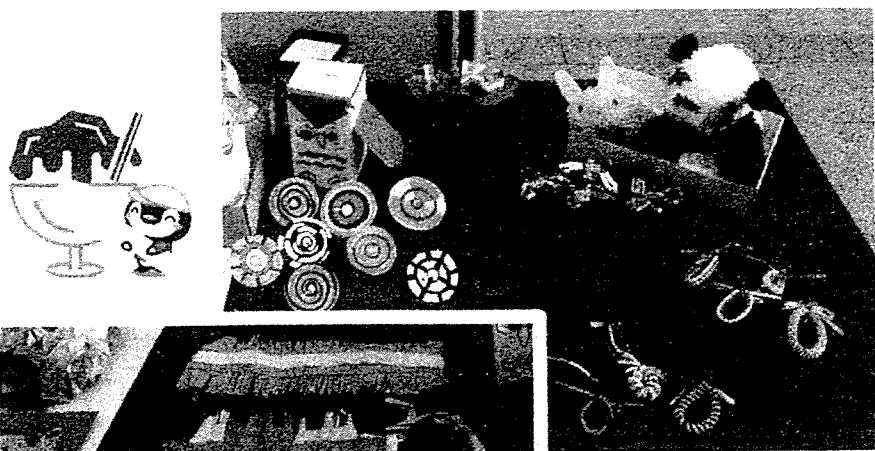
折本小学校放課後キッズクラブ 2022.9.26



キッズの様子






9月15日(木)～9月20日(火) 都筑区作品展



10月の予定



日	月	火	水	木	金	土
	3	4	5	6	7	1 8
			ドッジボール 学校終了後～4:00		工作教室	
	10	11	12	13	14	15 運動会
	スポーツの日		ドッジボール 学校終了後～4:00		工作教室	運動会終了後 ～キッズ開所
	17 運動会代休	18	19	20	21	22
	プラバン ① 区分1は午後のみ	プラバン ②	ドッジボール 学校終了後～4:00	プラバン ③	プラバン ④	午前中、 エアコン清掃の為 暑いよ!
	24	25	26	27	28	29 
			ドッジボール 学校終了後～4:00		工作教室	
	31 					

※10月のプログラムは、ドッジボール、工作教室、プラバンを実施予定です。

ドッジボールは毎週水曜日。学校終了後～4:00まで。持ち物：タオル、水筒。

プラバンは分散実施のため抽選になりますので、希望される人は申込みが必要です。

・民間学童への引渡しは、下校時刻にお迎えに来られる学童へ引渡しします。

※利用予定表は、利用希望日の前日までにご提出ください。

キッズクラブにご理解ご協力いただきありがとうございます。

土曜日などの学校休業日（日・祝日除く）は、8:30から開所します。

利用予定表には、来所時間の記入をお願いします。

★キッズクラブ利用時に警報等の発表や大規模地震等が発生した場合は、学校同様「親族」もしくは、申込書に記載された「代理引き取り人」の方のみの引取りになります。



◆キッズクラブの利用について◆



新型^{しんがた}コロナウィルス^{かんせんしなぐだいぼうし}感染^{たいおう}症^{りかい}拡大^{ごりかい}防止^{ごりかい}の^{ごりかい}対^{ごりかい}応^{ごりかい}につ^{ごりかい}いて、^{ごりかい}ご^{ごりかい}理^{ごりかい}解^{ごりかい}

ご^{きょうりよく}協^{きょうりよく}力^{きょうりよく}い^{きょうりよく}た^{きょうりよく}だ^{きょうりよく}き、^{きょうりよく}あ^{きょうりよく}り^{きょうりよく}が^{きょうりよく}と^{きょうりよく}う^{きょうりよく}ご^{きょうりよく}ざ^{きょうりよく}い^{きょうりよく}ま^{きょうりよく}す。

区^{くぶん}分^{くぶん}1^{くぶん}（^{くぶん}わ^{くぶん}く^{くぶん}わ^{くぶん}く^{くぶん}）^{くぶん}の^{くぶん}児^{くぶん}童^{くぶん}は、^{くぶん}会^{くぶん}議^{くぶん}室^{くぶん}で^{くぶん}の^{くぶん}受^{くぶん}入^{くぶん}れ^{くぶん}に^{くぶん}な^{くぶん}り^{くぶん}ま^{くぶん}す。

尚^{なお}、^{なお}学^{なほ}校^{なほ}の^{なほ}状^{なほ}況^{なほ}で^{なほ}変^{なほ}更^{なほ}に^{なほ}な^{なほ}る^{なほ}場^{なほ}合^{なほ}も^{なほ}あ^{なほ}り^{なほ}ま^{なほ}す^{なほ}の^{なほ}で、^{なほ}ご^{なほ}承^{なほ}知^{なほ}お^{なほ}き^{なほ}く^{なほ}だ^{なほ}さ^{なほ}い。

*10^が月^{がつ}は^がド^{こう}ッ^{さく}ジ^{きょう}ボ^{しつ}ール^{しつ}と^よ工^よ作^{てい}教^{てい}室^{てい}、^よプ^よラ^よバ^よン^よを^よ予^よ定^よし^よて^よい^よま^よす。

●^{へい}平^{へい}日^{じつ}の^{へい}利^{りょう}用^よ希^{ぜん}望^{じつ}日^{てい}に^{てい}○^{しゅつ}を^{しゅつ}し、^{しゅつ}利^{しゅつ}用^{しゅつ}予^{しゅつ}定^{しゅつ}の^{しゅつ}前^{しゅつ}日^{しゅつ}ま^{しゅつ}で^{しゅつ}に^{しゅつ}ご^{しゅつ}提^{しゅつ}出^{しゅつ}く^{しゅつ}だ^{しゅつ}さ^{しゅつ}い。

●^おお^て手^{すう}数^{りょう}で^{りょう}す^ちが^ち、^ち利^ち用^ち予^ち定^ちを^ち直^ち接^ち入^ち力^ちさ^ちれ^ちた^ち場^ち合^ちも^ち、^ち予^ち定^ち表^ちを^ちご^ち提^ち出^ちく^ちだ^ちさ^ちい。

●^{みん}民^か間^が学^い童^{じどう}へ^じ行^{こう}か^しれ^かる^か児^か童^{かい}は、^か校^{かい}舎^ぎ1^ぎ階^ぎの^ぎ会^ぎ議^ぎ室^ぎに^ぎて^ぎ対^ぎ応^ぎい^ぎた^ぎし^ぎま^ぎす。

^り利^{りょう}用^よ予^{ぜん}定^{じつ}表^{てい}の^{てい}右^{てい}下^{しゅつ}、^{しゅつ}当^{しゅつ}て^{しゅつ}は^{しゅつ}ま^{しゅつ}る^{しゅつ}学^{しゅつ}童^{しゅつ}欄^{しゅつ}に^{しゅつ}○^{しゅつ}を^{しゅつ}し^{しゅつ}て^{しゅつ}く^{しゅつ}だ^{しゅつ}さ^{しゅつ}い。^{しゅつ}（^{しゅつ}要^{しゅつ}キ^{しゅつ}ズ^{しゅつ}カ^{しゅつ}ー^{しゅつ}ド^{しゅつ}）

^なな^らる^らべ^らく^ら下^ら校^ら時^ら刻^らに^らお^ら迎^らえ^らに^ら来^らて^らい^らた^らだ^らけ^らる^らよ^らう、^らお^ら願^らい^らい^らた^らし^らま^らす。

●^スス^{りょう}ポ^うッ^{けい}ト^か利^{りょう}用^きは^き受^き入^きれ^き可^き。^き利^き用^き希^き望^きの^き際^きは、^き当^き日^きの^き2^き:^き00^きま^きで^きに^きご^き連^き絡^きく^きだ^きさ^きい。



* 『 プラバン 』 について

*^に日^ち時^じ：^が10^が月^が17^に日^に～^に21^に日^に・^に2:00^に～^に4:00^に

^か会^{かい}場^{じょう}：^きキ^きズ^きル^きー^きム^き

^も持^もち^す物^す：^き好^きき^きな^きイ^きラ^きス^きト^き（^き10^きcm^き×^き10^きcm^き内^き）

*^ぶ分^{ぶん}散^{さん}実^{じつ}施^しの^した^しめ^し抽^{ちゅう}選^{せん}に^しな^しり^しま^しす^しの^しで、^し申^{もう}込^しみ^しが^し必^{ひつ}要^{よう}で^しす。

* 外遊^{そとあそ}び^{そとあそ}について

・^{てん}天^ん気^きの^よ良^ひい^ひ日^ひは、^{そと}で^{そと}き^{そと}ら^{そと}で^{そと}可^{そと}ま^{そと}で^{そと}る^{そと}だけ^{そと}外^{そと}遊^{そと}び^{そと}を^{そと}実^{そと}施^{そと}し^{そと}ま^{そと}す。

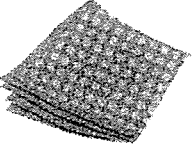
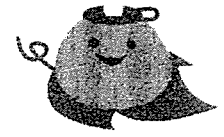
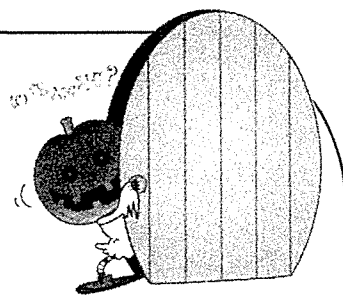
^{そと}外^{そと}遊^{そと}び^{そと}の^{さい}際^{さい}は、^{ぼう}帽^{ぼう}子^しと^{ひつ}ハ^{ひつ}ン^{ひつ}カ^{ひつ}チ^{ひつ}が^{ひつ}必^{ひつ}要^{よう}で^{ひつ}す。

^も持^もっ^もて^もい^もな^もい^も人^もは^も外^も遊^もび^もに^も出^もら^もれ^もま^もせ^もん^もの^もで、^か必^かず^か持^かた^かせ^かて^かく^かだ^かさ^かい。

（^く曇^くり^くや^く午^く前^く中^くが^く小^く雨^くの^く日^くも^く校^く庭^くが^く使^くえ^くそ^くう^くな^く時^くは^く外^く遊^くび^くに^く出^くま^くす）

ま^あた、^あ汗^あを^あか^あき^あや^あす^あい^あ子^あは、^こ汗^こ拭^あき^あタ^あオ^あル^あや^あ着^あ替^あえ^あの^あシ^あャ^あツ^あが^ああ^ある^あと

^よ良^よい^よか^よと^よ思^よわ^よれ^よま^よす。



保護者の皆様へ

キッズクラブの 公式Twitterを開設しました!

主に緊急のお知らせを発信します。ぜひご利用ください。

アカウント名 キッズクラブ(よこはまユース)【公式】

URL https://twitter.com/kidsclub_YYouth



- * Twitterで「キッズクラブよこはまユース」と、ユーザー検索すると見つかります。
- * アカウントをお持ちでない方も、上記URLよりご覧いただけます。
- * (公財)よこはまユースが運営している全てのキッズクラブ(26か所)からのお知らせです。
- * 必要に応じて、アカウントをフォローし、プッシュ通知を設定してください。

●10月の対応について

- ・10月15日(土)

折本小学校の運動会の為、キッズは運動会終了後からの開所になります。

また、翌17日(月)の運動会代休は、朝8:30~7:00開所の予定です。

区分1の児童は、午後のみ利用になります。(スポット利用は受入れ可)

*10月~3月のお迎え無しの帰宅時間は、4:00までです。

- ・『区分2-ゆうやけ』で利用されている人は、帰宅時間にご注意ください。
5:00までの場合は、お迎えが必要です。

★ 写真の掲載とビデオ撮影について ★

キッズニュースは毎月配布の他、よこはまユースのホームページに掲載しています。
ご家庭の事情などで写真掲載を望まない場合は、キッズクラブまでご連絡ください。

運営・管理 公益財団法人 よこはまユース

折本小学校放課後キッズクラブ

発行：松浦・平田



〒224-0043 横浜市都筑区折本町1321 TEL 045-942-6423