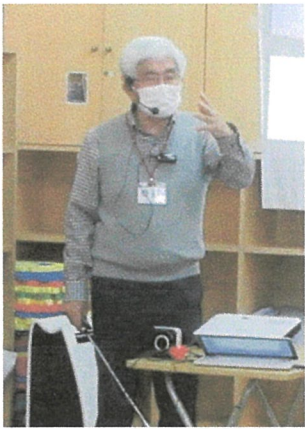


おりもとキッズニュース 12月号

折本小学校放課後キッズクラブ 2021.11.26



キッズの様子



かながわこども教室
『天体観測』



12月の予定

日	月	火	水	木	金	土
			1	2	3 	4
				★アドベント カレンダー①	★アドベント カレンダー②	
5	6	7	8	9	10	11
	★アドベント カレンダー③	★アドベント カレンダー④	ドッジボール ～4:00	★アドベント カレンダー⑤	★アドベント カレンダー⑥	☆ くわがた研究会
12	13	14	15	16	17	18
			ドッジボール ～4:00		工作教室	
19	20	21	22	23	24	25
			ドッジボール ～4:00	給食終了	午前授業	
26	27	28	29	30	31	
	区分1は 午前 or 午後	冬休み	冬休み	年末年始休業	年末年始休業	年末年始休業
		午後～大掃除 & ビンゴ大会				

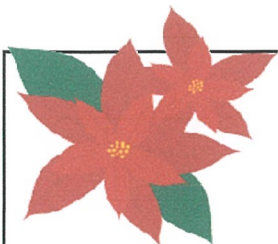
※12月のプログラムは、ドッジボール、工作教室、くわがた研究会（登録者）を実施予定です。
ドッジボールは毎週水曜日。学校終了後～4:00まで。持ち物：タオル、水筒。（12/1は無し）
工作教室【アドベントカレンダー】は、人数分散のため希望日の抽選になります。
*状況によって変更になる場合もあります。
※利用予定表は、利用希望日の前日までにご提出ください。

キッズクラブにご理解ご協力いただきありがとうございます。

長期休暇と土曜日などの学校休業日（日・祝除く）は8:30から開所します。

利用予定表には来所時間の記入をお願いします

- キッズクラブ利用時に警報等発令や大規模地震等が発生した場合は、学校同様「親族のみの引取り」になります。ご理解ご協力よろしくお願い致します。



◆キッズクラブの利用について◆



新型コロナウイルス感染症拡大防止の対応について、ご理解
ご協力いただき、ありがとうございます。

区分1（わくわく）の児童は、引続き限定的な利用になります。

週3回程度、会議室もしくはこども会議室での対応になります。

尚、学校の状況で変更になる場合がありますので、ご承知おきください。

* 12月のプログラムは、ドッジボールとくわがた研究会、工作教室を予定。

● 平日週3回程度利用可。希望日に○をし、利用予定の前日までにご提出下さい。

● 民間学童へ行かれる児童は、校舎1階の会議室にて対応いたします。

利用予定表の右下の、当てはまる学童欄に○をしてください。（要キッズカード）

なるべく下校時刻にお迎えに来ていただけるよう、お願いします。

● スポット利用は受入れ可。利用希望の際は、当日の2:00までにご連絡ください。



* 『くわがた研究会』

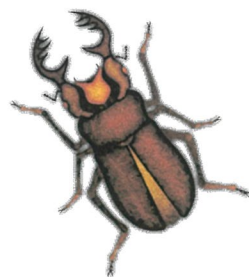
日時：12月11日(土) 2:00～5:00

会場：キッズルーム

指定時間の間、ご都合の宜しい時間にいらしてください。

持ち物：キッズカード、菌糸瓶、交換菌糸瓶代（1本500円）

※今回より、菌糸瓶の業者が変更になり、菌糸の質もUPした事から、
菌糸瓶代が値上がりしました事をご承知おきください。

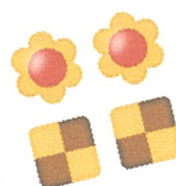


* 工作教室 『アドベント・カレンダー』作り

* 日時：12月2日(木)～10日(金) 学校終了後～4:00

区分1・・・会議室

区分2・・・キッズルーム



※お菓子を詰めるので、アレルギーのあるお子さんにご注意ください。
ご自宅から小さめの飴などをご持参頂いても結構です。（8個分）





保護者の皆様へ



●お迎え無しの帰宅時間について！

・10月～3月まで、一人帰りの帰宅時間が4:00までになります！

キッズクラブでは、学校の完全下校時刻に合わせて、10月から3月までの間、お迎え無しで帰宅できる時間を、4:00としています。

4:00を過ぎても利用を希望される場合は、必ずお迎えをお願いします。

尚、区分1（わくわく）の児童でお迎えが4:00を過ぎると有料時間帯になりますので、ご注意ください。



●冬休み中のキッズ利用について（12月25日(土)～1月6日(木)）

・冬休み中は8:30～7:00まで開所しております。

区分1の児童は、午前か午後のどちらかに利用できます。

午前中ご利用の場合は、10:00まで学習時間ですので、学習道具を持たせてください。

お昼を通して利用される場合（スポット利用を含む）は、お弁当、水筒もお忘れなく。

尚、下記期間、キッズクラブは閉所になります。

*年末年始休業・・・12月29日(水)～1月3日(月)

●入退室管理システムへの保護者メール登録について

・9月より『入退室管理システム』の保護者メール配信を始めました。

詳細は9月配布の『キッズクラブ「一斉メール配信」および「登下校確認」用メールアドレス登録のお願い』をご確認ください。

★利用予定が未提出の場合、システムの感知が遅れ、到着及び帰宅の打刻に誤差が生じます。

また、民間学童のお迎えが混雑した場合などは、状況が落ち着いてからの打刻となり、

メール配信に誤差が生じます事をご承知おきください。



★写真の掲載とビデオ撮影について★

キッズニュースは毎月配布の他、よこはまユースのホームページに掲載しています。

ご家庭の事情などで写真掲載を望まない場合は、キッズクラブまでご連絡ください。

運営・管理 公益財団法人 よこはまユース

折本小学校放課後キッズクラブ

発行：松浦・平田



〒224-0043 横浜市都筑区折本町 1321 TEL045-942-6423

E-mail : orimoto-kids@peace.ocn.ne.jp