

# おりもとキッズニュース 12月号

折本小学校放課後キッズクラブ 2020.11.25



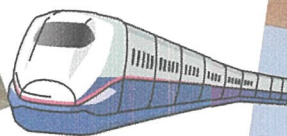
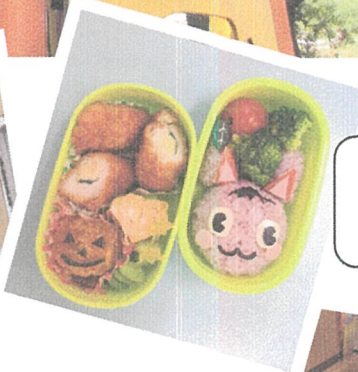
## キッズの様子



避難訓練  
& 新聞スリッパ作り



キッズルームの様子  
公園遊び



# 12月の予定



日	月	火	水	木	金	土
		1	2	3	4	5
6	7	8	9	10	11	12
13	14	15	16	17	18	19
						★くわがた 研究会
20	21	22	23 給食終了	24 午前授業	25 午前授業	26
				一時利用 & 区分2のみ利用可	一時利用 & 区分2のみ利用可	
27	28 冬休み	29	30	31	1/1	2
	区分1は 午前/午後 大掃除	年末年始休業	⇒	⇒	⇒	⇒

※12月のプログラムは、『くわがた研究会』です。

※利用予定表、プログラム申込書は、11月27日（金）までにご提出ください。

キッズクラブにご理解ご協力いただきありがとうございます。

長期休暇と土曜日などの学校休業日（日・祝除く）は8:30から開所します。

## 利用予定表には来所時間の記入をお願いします

- キッズクラブ利用時に警報等発令や大規模地震等が発生した場合は、学校同様「親族のみの引取り」になります。ご理解ご協力よろしくお願い致します。



## ◆キッズクラブの利用について◆



新型<sup>しんがた</sup>コロナウイルス感染症<sup>かんせんしょうかくだいぼうし</sup>拡大防止<sup>たいおう</sup>の対応<sup>たいおう</sup>について、  
ご理解<sup>りかい</sup>ご協力<sup>きょうりょく</sup>いただき、ありがとうございます。

12月<sup>がつ</sup>も引<sup>ひ</sup>続き<sup>つづ</sup>、区<sup>く</sup>分<sup>ぶん</sup>1<sup>とう</sup>登<sup>とう</sup>録<sup>ろく</sup>児<sup>じ</sup>童<sup>どう</sup>は、限<sup>げん</sup>定<sup>てい</sup>的<sup>てき</sup>な利<sup>り</sup>用<sup>りよう</sup>と<sup>な</sup>り<sup>ま</sup>す。

また、キッズ<sup>みつ</sup>ル<sup>かん</sup>ーム<sup>きやう</sup>は密<sup>みつ</sup>の環<sup>かん</sup>境<sup>きやう</sup>になっ<sup>こと</sup>てしま<sup>こ</sup>う事<sup>かい</sup>から、子<sup>こ</sup>ども<sup>かい</sup>会<sup>ぎ</sup>議<sup>しつ</sup>室<sup>うけい</sup>での受<sup>う</sup>入<sup>けい</sup>れと<sup>な</sup>り<sup>ま</sup>す。(ク<sup>い</sup>ラ<sup>いん</sup>ブ<sup>かい</sup>や委<sup>ひ</sup>員<sup>かい</sup>会<sup>ぎ</sup>が<sup>たい</sup>あ<sup>おう</sup>る日<sup>ひ</sup>は会<sup>かい</sup>議<sup>ぎ</sup>室<sup>しつ</sup>で対<sup>たい</sup>応<sup>おう</sup>に<sup>な</sup>り<sup>ま</sup>す)

晴<sup>は</sup>れて<sup>ひ</sup>いる日<sup>ひ</sup>は、外<sup>そと</sup>遊<sup>あそ</sup>び<sup>で</sup>に出<sup>ぼ</sup>ま<sup>うし</sup>す。帽<sup>ぼう</sup>子<sup>し</sup>とハ<sup>わ</sup>ン<sup>す</sup>カ<sup>す</sup>チ<sup>わ</sup>をお<sup>わ</sup>忘<sup>す</sup>れ<sup>わ</sup>な<sup>く</sup>。

通<sup>つう</sup>常<sup>じょう</sup>のプ<sup>ひ</sup>ロ<sup>す</sup>グ<sup>じ</sup>ラ<sup>し</sup>ム<sup>よ</sup>はあ<sup>てい</sup>り<sup>ま</sup>せ<sup>ん</sup>が、日<sup>ひ</sup>によ<sup>す</sup>つて少<sup>すこ</sup>しづ<sup>じ</sup>つ実<sup>じ</sup>施<sup>し</sup>の予<sup>よ</sup>定<sup>てい</sup>で<sup>お</sup>り<sup>ま</sup>す。

●平日<sup>へいじつ</sup>週<sup>しゅう</sup>3<sup>かい</sup>回<sup>ど</sup>程<sup>りよう</sup>度<sup>か</sup>利<sup>き</sup>用<sup>ぼ</sup>可<sup>び</sup>。希<sup>き</sup>望<sup>ぼう</sup>日<sup>び</sup>に○<sup>が</sup>を<sup>つ</sup>し<sup>て</sup>、11<sup>がつ</sup>月<sup>にち</sup>30<sup>げつ</sup>日<sup>にち</sup>(月<sup>げつ</sup>)ま<sup>て</sup>に<sup>ご</sup>提<sup>てい</sup>出<sup>しゅつ</sup>下<sup>くだ</sup>さい。

●民<sup>みん</sup>間<sup>かん</sup>学<sup>がく</sup>童<sup>どう</sup>へ行<sup>い</sup>か<sup>じ</sup>れる児<sup>じ</sup>童<sup>どう</sup>は、校<sup>こう</sup>舎<sup>しゃ</sup>1<sup>かい</sup>階<sup>かい</sup>の会<sup>かい</sup>議<sup>ぎ</sup>室<sup>しつ</sup>に<sup>て</sup>別<sup>べつ</sup>途<sup>と</sup>対<sup>たい</sup>応<sup>おう</sup>いた<sup>し</sup>ま<sup>す</sup>。

利<sup>り</sup>用<sup>りよう</sup>予<sup>よ</sup>定<sup>てい</sup>表<sup>ひょう</sup>の右<sup>みぎ</sup>下<sup>した</sup>の、当<sup>あ</sup>て<sup>が</sup>は<sup>ま</sup>る<sup>る</sup>学<sup>がく</sup>童<sup>どう</sup>欄<sup>らん</sup>に○<sup>が</sup>を<sup>し</sup>て<sup>く</sup>だ<sup>さ</sup>い。(要<sup>よう</sup>キ<sup>ッ</sup>ズ<sup>カ</sup>ー<sup>ド</sup>)

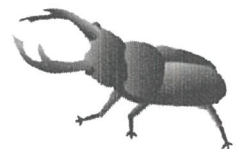
●夜<sup>や</sup>間<sup>かん</sup>一<sup>いち</sup>時<sup>じ</sup>利<sup>り</sup>用<sup>りよう</sup>も受<sup>う</sup>入<sup>けい</sup>れ<sup>可</sup>。利<sup>り</sup>用<sup>りよう</sup>希<sup>き</sup>望<sup>ぼう</sup>の<sup>とき</sup>は、当<sup>あ</sup>日<sup>じつ</sup>の2<sup>に</sup>:00<sup>まで</sup>ま<sup>で</sup>に<sup>ご</sup>連<sup>れん</sup>絡<sup>らく</sup>く<sup>だ</sup>さ<sup>い</sup>。



## \*『くわがた研究会』のプログラムについて

日<sup>にち</sup>時<sup>じ</sup>：12<sup>がつ</sup>月<sup>にち</sup>19<sup>ど</sup>日<sup>ど</sup>(土<sup>と</sup>) 2:00~5:00

会<sup>かい</sup>場<sup>じょう</sup>：キ<sup>ッ</sup>ズ<sup>カ</sup>ー<sup>ド</sup>ル<sup>ーム</sup>



継<sup>けい</sup>続<sup>ぞく</sup>登<sup>とう</sup>録<sup>ろく</sup>者<sup>しゃ</sup>：2:00~3:30、新<sup>しん</sup>規<sup>き</sup>登<sup>とう</sup>録<sup>ろく</sup>者<sup>しゃ</sup>：3:30~5:00

指<sup>し</sup>定<sup>てい</sup>の<sup>じ</sup>間<sup>かん</sup>の<sup>あい</sup>だ<sup>で</sup>、ご<sup>つ</sup>都<sup>ご</sup>合<sup>ごう</sup>の宜<sup>よろ</sup>しい<sup>じ</sup>間<sup>かん</sup>に<sup>い</sup>ら<sup>し</sup>て<sup>く</sup>だ<sup>さ</sup>い。

持<sup>も</sup>ち<sup>の</sup>物<sup>もの</sup>：キ<sup>ッ</sup>ズ<sup>カ</sup>ー<sup>ド</sup>、健<sup>けん</sup>康<sup>こう</sup>観<sup>くわん</sup>察<sup>さつ</sup>表<sup>ひょう</sup>、菌<sup>きん</sup>糸<sup>し</sup>瓶<sup>びん</sup>、菌<sup>きん</sup>糸<sup>し</sup>瓶<sup>びん</sup>代<sup>だい</sup>(300<sup>えん</sup>円)

※<sup>しん</sup>規<sup>き</sup>の<sup>ひと</sup>は、幼<sup>よう</sup>虫<sup>ちゅう</sup>代<sup>だい</sup>500<sup>えん</sup>円<sup>+</sup>菌<sup>きん</sup>糸<sup>し</sup>瓶<sup>びん</sup>代<sup>だい</sup>300<sup>えん</sup>円、合<sup>ごう</sup>計<sup>けい</sup>800<sup>えん</sup>円<sup>が</sup>必<sup>ひつ</sup>要<sup>よう</sup>です。

『く<sup>わ</sup>が<sup>た</sup>号』を<sup>よ</sup>く<sup>よ</sup>く<sup>よ</sup>読<sup>よ</sup>んで、期<sup>き</sup>日<sup>じつ</sup>ま<sup>で</sup>に<sup>しん</sup>し<sup>こ</sup>み<sup>を</sup>し<sup>て</sup>く<sup>だ</sup>さ<sup>い</sup>。

## \*外<sup>そと</sup>遊<sup>あそ</sup>び<sup>について</sup>

\*外<sup>そと</sup>遊<sup>あそ</sup>び<sup>の</sup>際<sup>さい</sup>は、帽<sup>ぼう</sup>子<sup>し</sup>とハ<sup>わ</sup>ン<sup>す</sup>カ<sup>す</sup>チ<sup>が</sup>必<sup>ひつ</sup>要<sup>よう</sup>です。

持<sup>も</sup>っ<sup>て</sup>い<sup>な</sup>い<sup>人</sup>は<sup>外</sup>遊<sup>あそ</sup>び<sup>に</sup>出<sup>で</sup>ら<sup>れ</sup>ま<sup>せ</sup>ん<sup>の</sup>で、必<sup>かな</sup>ら<sup>ず</sup>持<sup>も</sup>た<sup>せ</sup>て<sup>く</sup>だ<sup>さ</sup>い。



# 保護者の皆様へ



## ●お迎え無しの帰宅時間について！

### ・10月から3月まで、一人帰りの帰宅時間は4:00までです！

・キッズクラブでは、学校の最終下校時刻に合わせて、10月から翌年3月までの間、お迎え無しで帰宅できる時間を、4:00としています。

4:00を過ぎも利用を希望される場合は、必ずお迎えをお願いします。

尚、お迎えが5:00を過ぎると有料時間帯になりますので、ご注意ください。

## \*冬季休業期間等の対応について

・12月23日で給食が終了するため、24日(木)、25日(金)は、一時利用および区分2のみの受入れになります。(5:00まで利用の場合、800円の利用料が必要)民間学童の引渡しも、下校時刻にお迎えに来られる学童のみの対応になります。

通常3:00頃お迎えの学童さんは、ご注意ください。

尚、28日(月)は、午前か午後の利用ができます。(区分1)

## ●出欠席の連絡について

・急な利用や欠席される場合は、必ずメールか電話でご連絡をお願いします。

また、キッズではメールをパソコンで受けているので、登録されていてもお名前が表示されません。

メールを送られる際は、件名に【学年・組・児童氏名】、本文に理由を入れて下さい。

外部学童を利用されている方は、お手数ですが学童の他にキッズへも連絡をお願いします。

## ●警報発表時の対応について

・朝6:00の時点で『暴風・大雪・暴風雪警報・降灰予報』が発表された場合、キッズクラブの利用予定は全てキャンセルとなり、開所の準備ができしだい、新たに受入れ開始となります。

その際、『区分2』の登録児童と、『区分1』で夜間一時利用の児童のみ受入れます。

尚、利用の際は、事前連絡の上、必ず保護者の送迎のもと来所してください。

また、キッズ利用中に警報が発表された時は、お迎え無しで利用されている場合でも、全てお迎えになります。ご理解ご協力のほど、宜しくお願いいたします。



## ★写真の掲載とビデオ撮影について★

キッズニュースは毎月配布の他、よこはまユースのホームページに掲載しています。

ご家庭の事情などで写真掲載を望まない場合は、キッズクラブまでご連絡ください。

運営・管理 公益財団法人 よこはまユース

**折本小学校放課後キッズクラブ**

発行：松浦・平田

〒224-0043 横浜市都筑区折本町1321 TEL045-942-6423

E-mail：[orimoto-kids@peace.ocn.ne.jp](mailto:orimoto-kids@peace.ocn.ne.jp)

