

キッズニュース

運営法人／公益財団法人 よこはまユース

横浜市南区三春台 42 横浜市立太田小学校内
Tel & Fax 045-231-3416
oota-kids@sunny.ocn.ne.jp

☆お子さんと一緒にお読みください☆

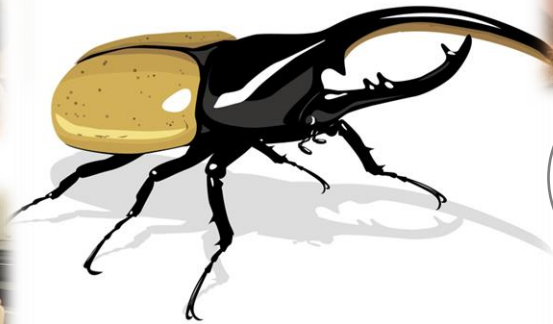
夏休みは連日熱中症警戒アラートが発令されましたが、子どもたちはたくさんの汗をかきながら元気に過ごしていました。

時間をかけてユニットおりがみで立体球を作ったり、2m以上のカプラを積み上げてタワーの高さを競ったりする姿も見られました。

暑さで校庭遊びができないため、みんなで室内での遊び方を考え意見を出し合い話し合うこともできました。

子ども達の成長を感じられた夏休みでした。

副主任 辻 未紀



ヘラクレス
オオカブトムシ
が
来た！

8月14日に世界中の珍しいカブトムシやクワガタムシを集めて実際に手に取って観察するプログラム「昆虫はかせ」を実施しました。大きなカブトムシにみんなビックリ！おそろおそろ触れてみました！



7月19日に横浜市職員落語愛好会から「杜の家くるみ」さんをお招きし、子ども落語を鑑賞しました！お題目は転失気（てんしき）。和尚の知ったかぶりを知った小僧の珍念が和尚をからかっておもしろがる話でした。落語の盛んな街、横浜で文化に触れたひと時でした。



*「キッズニュース」は、月1回学校（担任の先生）から「児童数」で配布されます。（毎月20日～月末の間）

2024年 9月の予定表

* 9月の最終一斉下校時刻は17時です。

日 Sun.	月 Mon.	火 Tue.	水 Wed.	木 Thu.	金 Fri.	土 Sat.
1	2	3	4	5	6	7
学校行事⇒	総合防災訓練 引き取り訓練					
閉所	学校引き取り訓練のためキッズクラブは 閉所					 8:30開所
8	9	10	11	12	13	14
学校行事⇒				授業参観・懇談会		
閉所						 8:30開所
15	16	17	18	19	20	21
学校行事⇒	敬老の日					
閉所	閉所					 8:30開所
22	23	24	25	26	27	28
学校行事⇒	振替休日			歯科検診		
閉所	閉所					 8:30開所
29	30					
学校行事⇒						
閉所						お弁当・水筒 持参

※ 土曜日のご利用時、お弁当の用意をお忘れなく



9月2日(月)は学校の児童引取り訓練に対応し『閉所』とします。

- 「利用カード」は、毎月25日頃に配布をはじめます。初めてご利用になる方には利用申込み時にお渡しします。
- 土曜日は8:30開所です。ご注意ください。

保護者の皆様へ

➤ 9月の区分②の利用料について

9月の利用料は次の通りとなります。

区分②A：2,000円 区分②B：5,000円

➤ 区分①「わくわく」の利用上の注意点について

1. 「熱中症警戒アラート」が前日の17時または当日の5時に発表された場合、区分①「わくわく」の利用は休止となります。
ご利用の場合は「スポット利用料800円」が掛かりますので、ご注意願います。

➤ 悪天候時の対応について

1. 帰宅時刻に急な悪天候になった場合、安全を優先し、しばらく様子を見てから帰宅させることがありますので、予めご理解願います。
また、急遽お迎えに変更される方からの電話が混み合う場合がありますので、早めにご連絡いただきますようお願いいたします。
2. 傘の貸し出しと返却について
急な悪天候に備えて、キッズクラブでは児童に貸し出す傘を用意しています。最近、この貸出の傘をきちんと返却していただけない様子が見受けられます。必ずキッズクラブに返却していただくようお願いいたします。

➤ 区分変更について

区分変更は、希望する月の前月末までに「区分変更届」をキッズクラブへ提出くださるようお願いいたします。

「ゆうやけ」「ほしぞら」の利用料とおやつ代、延長料金は口座引き落とし（翌月払い）です。「わくわく」からの区分変更の方は口座登録をしていただくこととなりますので、金融機関のキャッシュカードをキッズクラブへご持参いただき手続きをお願いいたします。引き落とし手数料が毎月80円かかります。

区分2から区分1へ変更の方はスポット利用料は現金のみの受付となりますのでご注意ください。

水筒を忘れずにご用意ください

キッズクラブではお子様の健康管理のために適切な水分補給を指導しておりますが、時々水筒を持たずに来所されるお子様がいます。

水筒があればキッズクラブで用意している麦茶を補充することもできますので、水筒は必ずお持たせいただきたく、お願いいたします。



区分②の利用料・おやつ代等の8月度分の引き落とし日は **9月27日(金)**です
(手続きが月半ば以降となった方は、翌月分と合わせて次の引き落としになる場合があります)

- 猛暑時の夏休み期間の利用について、外出時のリスクや熱中症の危険が特に高くなるため、今年度より、夏休み期間に加えて平日も「熱中症警戒アラート」が前日の17時または当日の5時に発表された場合は、わくわく（区分1）の利用を休止します。
- 猛暑時の利用について、横浜市からのお知らせ文を下記のURLよりご確認くださいませようお願いします。
- 掲載URL
- <https://yokohama-youth.jp/kidsclub/2024/06/13/summer/>



【9月のプログラム予定】

★『プラ板づくり』 9月9日（月）

※プログラム予定時間は14：45～15：45です。



◆ 災害発生時や警報発表時の対応について

大規模地震（震度5強以上）発生時や「特別警報」「暴風警報」「大雪警報」「暴風雪警報」が発表された場合、基本的に学校は**休校または速やかな保護者引き渡し**となります。

（詳細は学校の通知をご確認ください）

キッズクラブの対応は次のようになります。

- ・「大規模地震」発生時と「特別警報」発表時は**閉所**（ご利用できません）
- ・「暴風警報」「大雪警報」「暴風雪警報」等の発表時は、児童の安全を確保できることを確認した上で開所し、**予め利用申込がある区分②と区分①のスポット利用児童のみ**を受入れ、保護者のお迎えまでお預かり（できるだけ早いお迎えをお願いします）

管理運営：公益財団法人よこはまユース

太田小学校放課後キッズクラブ

〒232-0002 横浜市南区三春台4-2 TEL&FAX：045-231-3416

E-mail：oota-kids@sunny.ocn.ne.jp



※写真の掲載について

4 キッズニュースは印刷物のほか、よこはまユースのホームページに掲載されます。
ご家庭のご事情などで写真の掲載を望まれない場合は、キッズクラブまでご連絡ください。