



横浜市立名瀬小学校放課後キッズクラブ

キッズニュース

2021年 9月号 NO.185

e-mail : nase-kids@kind.ocn.ne.jp

045-813-8394

☆ 保護者のみなさまへ 大切なお知らせ

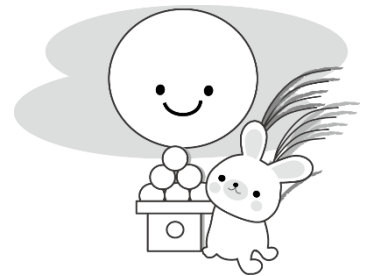
神奈川県に発令されている緊急事態宣言に基づき、宣言発令中は、感染拡大防止の観点から、横浜市より、以下の周知がなされております。

- (1) 区分1 児童の利用の受入れ中止。
- (2) 区分2 (2A/2B) 児童へのおやつ提供の原則中止。

宣言が、解除されない場合には、継続の可能性もあり。キッズからのお知らせに、ご注意ください。

☆ 9月の区分1 (わくわく) 利用について

- ◆ <利用可能日> 9月14日(火)～9月30日(木)、以下の条件で、区分1の限定利用を受け付けます。緊急事態宣言が、延長されたら、当面、利用は、中止となります。
- ◆ <利用可能時間> 下校時間から2時間以内。最長、4時まで。
感染拡大を防ぐため、3つの「密」を避けることを最優先に、利用の曜日・学年を以下のようにさせていただきます。ご理解とご協力をお願いします。
 - ☆ 1・2・3年生 月曜日、水曜日、金曜日
 - ☆ 4・5・6年生 火曜日、水曜日、木曜日
- ◆ 利用状況によって、利用をお受けできない場合もあります。
- ◆ 上記の利用日時以外で、利用を希望される区分1登録のお子さまの一時利用(800円+おやつ100円/回)は、曜日によらず、可能です。
- ◆ 利用登録のお申込みを、随時、受け付けています。利用希望日の前日までに利用登録を済ませ、利用予定表の事前提出をお願いします。
※詳しくは、次ページの上部をご確認ください。



☆ キッズカードと予定表の配布の件 => 2年生以下への無条件配布停止。

「新型コロナウイルス」の感染拡大の収束の見通しがなく、当面、キッズ利用が、主に、区分2に限定されることから、2年生以下に行っていたキッズカードと予定表の無条件配布を、一旦、とりやめます。必要な方は、キッズまで、取りに来てください。

写真の掲載について/キッズニュースは印刷物のほか、よこはまユースのホームページに掲載されています。ご家庭のご事情などで写真掲載を望まれない場合は、キッズクラブまでご連絡ください。

☆ キッズクラブ利用申込について（2021年9月以降の利用について）

キッズクラブを利用するには年度毎に利用登録が必要になります。

- ① 今年度の「利用登録のご案内」を2年生以上、6年生まで全員に3月に学校を通して配布させて頂きました。また、新1年生全員にも、入学式の日、学校を通じて、配布させて頂きました。利用希望の方は、必要事項を記入後、郵便局にて払込後の保険制度負担金振込用紙の領収書のコピー（原本保管）を申込書に貼付の上ご提出ください。案内が見つからない方は、キッズまで。
- ② 区分2（ゆうやけ・ほしぞら）でご利用予定の方は、「就労証明書」など、必要な書類も併せてご提出ください。（就労証明書は会社／事業所から発行され次第、ご提出ください。必要書類についてご不明な点がありまたら、キッズクラブまでご連絡下さい。）
- ③ 登録・申込の受付は、随時、受け付けています。できるだけ保護者の方が持参ください。なお、食品アレルギーがある場合は「学校生活管理指導表」（写）が必要です。

何かご不明な点や、ご相談がある場合はキッズクラブへご連絡をお願い致します。

名瀬小放課後キッズクラブ TEL：045-813-8394
メール：nase-kids@kind.ocn.ne.jp

☆ 区分2A／2B登録の保護者の皆様へのお願い！！

- (1) 月々の利用料のお支払いは、原則、月初めのお迎えの際、または、前月のおやつ代精算の際に、現金払いをお願いいたします。お子様のご利用が一人帰りが多くて、お迎えが難しい場合には、お手数でも、月に1度は、お支払いのためにご来所をお願いいたします。
- (2) おやつ代につきましては、月末に、おやつの利用回数に合わせて、実績で精算させて頂きます。なお、月初めに、利用料と一緒に、利用見込みの回数で、先払いいただくことも、可能です。但し、利用回数が減っても、原則、返金できませんのでご注意ください。
- (3) 区分2Aで登録された場合、お迎えが遅れて、5時以降になりそうな場合には、事前に、ご連絡をお願いいたします。同時に、延長料（400円）のお支払いも発生しますので、ご注意ください。
- (4) キッズにおける利用区分は、月単位で、変更することが可能です。もし、翌月に、異なる区分への切り替えをご検討される場合は、当月中に、手続きをお願いいたします。
- (5) 急を要する連絡のために、登録していただいた携帯電話へ電話させていただくことがあります。しかし、お仕事の都合で、電話にでられない場合のために、極力、職場の連絡先の電話番号も、登録をお願いいたします。
- (6) キッズクラブ利用時の一人帰りの時間について
 - ① 夏時間（3月～9月）： 5：00
 - ② 冬時間（10月～翌年2月）： 4：30
 （注）一人帰りの時間を超えての利用の場合、安全のために、必ずお迎えをお願いいたします。



☆ 7～8月のキッズクラブでの様子

◆ お天気の良い日に、校庭で、水遊びを行いました。（注参照）



注： 現在、コロナ禍のため、イベント参加の募集は、行っておりません。上記の写真は、夏休みの区分1の限定受入を行っている時間帯に、実施したものです。

◆ 下の写真3枚は、とある夏休みの日の昼食の風景です。密にならないよう、間を空けて、座ってもらっています。



☆ キッズクラブにおけるスタッフ研修について

◆ キッズクラブでは、危機管理対応、児童との関わりなど、現場スタッフの研修・訓練を実施しております。今月は、食物アレルギー対応というテーマで、取り組みを行いました。



8月のスタッフ研修・習熟
 テーマ：アレルギー対応

◆アナフィラキシーとは
 アナフィラキシーを引き起こす主な原因（アレルゲン）
 ● 食べ物（鶏卵、牛乳、小麦、ピーナッツ、そばなど）を食べる
 ● 季節に関係なく増加。異物感、異臭などが原因となる。
 ● 喘息、じんましん、アトピー性皮膚炎、湿疹などと併発。発熱や嘔吐、稀な場合、呼吸困難、血圧低下、意識障害、ショックなどを起こす。
 ◆アナフィラキシー・ショックは、生命を脅かす危険な状態です。

食物アレルギー-緊急事業の原因
 直接的な原因：アレルゲンとなる原材料、成分を含有した食品を摂取した
 ・
 ・
 ・食物アレルギー-は食に用いる薬材などという認知不足・理解不足
 ・「たぶん大丈夫」と気のゆるみ、思い込み
 ・「誰かが確認してくれたらう」と個人任せ、思い込み

◆「食物アレルギーを正しく知る」(発行)国立行政法人環境再生保全機構 子供アレルギー部編

即時食物アレルギー症状が出た時の対応

即時食物アレルギー症状が出た場合、以下のフローチャートに読み取ってください。
 その中心は「迅速な対応」です。
 ●5分以内に症状の重さを判断し、それに応じた対応をする
 ●5分以内は緊急対応（救急隊へ呼ぶ）
 ●5分以上は軽微な症状（かゆみ、じんましん）のみで済んだ場合は、その場で経過観察し、症状が軽くなるまで経過観察を続ける。
 ●少くとも30分ごとに、継続して症状を観察する
 ●即時食物アレルギー-症状は通常、5分以内にピークを来し、数分以内に軽くなる。軽くなるまで経過観察を続ける。軽くなるまで経過観察を続ける。軽くなるまで経過観察を続ける。
 ●軽くなるまで経過観察を続ける。軽くなるまで経過観察を続ける。軽くなるまで経過観察を続ける。

症状の重さの判断
 5分以内に緊急対応が必要な症状
 ●意識がもうろうとする
 ●呼吸困難
 ●喉の腫れや痛み
 ●顔面や全身のじんましん
 ●嘔吐や下痢
 ●アレルギー-薬を服用している場合は、医師の指示に従って服用を続ける。

軽微な症状
 ●かゆみ
 ●じんましん
 ●軽微な嘔吐や下痢
 ●軽微な呼吸困難
 ●軽微な意識障害

～新しいスタッフの紹介～

- ◆ 『今年5月から新しくキッズクラブに来ました仲陽花です。私は小学生の頃、こちらのキッズクラブで大変お世話になっていました。あの頃、私がお世話になったように、今度は、自分が皆さんを笑顔にしたいと思っています。何の経験も無い素人ですが、よろしくお願ひいたします。』
- ◆ 『7月よりキッズクラブにきました高柳好希です。みなさんと楽しい時間を過ごせたらと思います。よろしくお願ひします。』
- ◆ 『8月から入った澤田岬です。まだまだ新人で分からないことも沢山ありますが、皆さんと一緒に楽しんでいきたいです！よろしくお願ひします。』

◇ 保護者のみなさまへ 大切なお知らせ

●令和3年度（2021年度）キッズクラブ運営の変更について

- ①利用区分1の利用時間が、4時までとなりました。また、土曜日は、利用できません。コロナ禍においては、利用できる曜日、学年に、制限がつきます。1ページ参照。
- ②名瀬のキッズでは、おやつ提供時間が、4時半となります。おやつ代（100円/回）。
- ③新たに設定された新区分「ゆうやけ【2A】」（4～5時）の利用料は、2000円/月。従来の区分2は、「ほしぞら【2B】」（5～7時）となり、利用料は、5000円/月。
- ④区分1の4時以降の一時（スポット）利用は、“800円+おやつ代（100円）”/回。

●お子様の安全・安心のために

- ①キッズカードへの必要事項の記入は、必ず保護者が行ってください。
- ②緊急時の連絡は、必ず取れるようにお願いします。
- ③メールアドレスの登録をお願い致します。緊急の連絡時ケータイが繋がらない場合には、メールで確認事項を連絡します。メールが拒否されないような設定にしてください。
- ⑤お子様の持ち物（筆箱、鉛筆、消しゴムなど）には、必ず名前の記入をお願い致します。

☆ マチコミメールへの登録のお願い！！

下記該当アドレスに空メール配信⇒返送URLにアクセス⇒手順にそって登録⇒完了
 ＊お名前は、児童氏名フルネームで登録してください。

『キッズクラブ zryb5629@machicomi.jp 』

「新型コロナウイルス」による予定変更や、「来年度申込方法」についてなどのキッズの最新情報をマチコミメールでご連絡させて頂く場合がありますので、ご登録にご協力をお願い致します！！



・利用予定表・利用カードは、1・2年生も、キッズニュースといっしょに配ることを、一時的に停止します。キッズを利用する人は、キッズがやっている時間に、とりにきてください。
 ・出・欠席の連絡は、メール・ファックス・電話で受け付けています。電話は、通常は1時から、土曜・長期休日は8時30分から受け付けます。

管理・運営(公財)よこはまユース

名瀬小学校放課後キッズクラブ

〒225-0021 横浜市戸塚区名瀬 776
 TEL・FAX045-813-8394
 e-mail : nase-kids@kind.ocn.ne.jp

発行 遠藤悦郎 佐藤瞳