

キッズクラブ★つうしん

みなみせやしゅうがっこう
南瀬谷小学校
ほうかご
放課後キッズクラブ
2023年2月20日発行

来年度の申し込み期限を確認して、お間違いなくご対応ください。

日	月	火	水	木	金	土
			1	2	3	4 区分2児童のみ
5	6	7	8	9	10	11 区分2児童のみ
12	13	14	15	16 区分2児童のみ	17 区分2児童のみ	18 区分2児童のみ
19	20 区分2児童のみ	21 キッズお休み 	22 区分2児童のみ	23 区分2児童のみ	24 区分2児童のみ	25 区分2児童のみ
26	27 区分2児童のみ	28 区分2児童のみ				

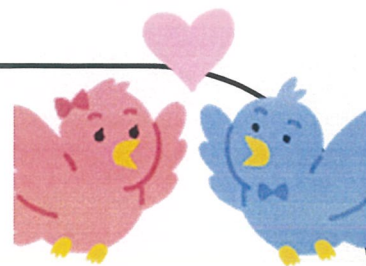
○区分1児童の利用日について…

上記カレンダーを確認して、「区分2児童のみ」以外の日で 希望日8日 利用が可能です。活動時間は90分です。

学校行事等下校時間を確認し、お帰り時間にご注意ください。

○活動時間中、換気のため窓の開放をしています。体温調整ができるよう上着などご用意していただけますようお願いいたします。

保護者の皆様へ



● ご案内とお願い

◆「わくわく区分1」に登録のおともだち…

表紙面、カレンダーを確認して、希望日8日以内で利用ができます。
活動時間は、下校後から90分です。お帰り時間にご注意ください。
希望日の連絡方法 ①キッズクラブに予定表を取りに来る。

②希望日8日を記載してキッズクラブに提出。

注意…提出締め切りは1月25日(水)17:00まで

◆「すくすく区分2」(ゆうやけ・ほしぞら)登録児童の保護者さま

* 利用料・おやつ支払いについて

翌月、27日に引き落としです。(27日が休日の場合は翌平日)

* 利用予定の提出について

2月より、キッズクラブの利用予定日を各ご家庭でシステム入力に変更させていただきます。

17日付けでおこさまを通して配布しましたお手紙をよくご確認ください、ご対応をお願いします。

不安な事…不明な事がありましたら、遠慮なくキッズクラブにご連絡ください。



キッズつうしんは印刷物のほか、よこはまユースのホームページに記載されています
写真掲載を望まれない場合は、キッズクラブまでご連絡ください。

管理・運営 公益財団法人 よこはまユース

南瀬谷小学校放課後キッズクラブ

TEL/FAX 045-301-1094

E-mail: minamiseya-kids@peace.ocn.ne.jp

主任指導員 大津留 宏美

副主任 村越 満



○ 保護者会の報告

7月2日(土)AM10:00~11:00

PM13:00~14:00 保護者会を行いました。

AM・PMと合わせて 13人の保護者の方が参加してくれました。

内容は・・・夏休みの参加について・・・のお話をしました。

お弁当の持ち込み方法や学習用具、開設時間等々・・・

保護者の方とキッズクラブと情報を共有して長い夏休みを安全に
すごせるようお話をしました。(2~3ページを参照ください)

次回は、12月頃を予定しています。今回参加できなかった方は
・・・是非、ご参加ください。

○ キッズクラブの閉所について・・・

8月2日(火)・・・学校給食室工事に伴い、終日断水のため
キッズクラブは閉所となります。

9月1日(水)・・・学校総合防災訓練のため、キッズクラブは閉所
となります。

○ キッズクラブスタッフ研修のご報告

キッズクラブスタッフは毎月、スタッフミーティングを利用して
研修を行っています。

「ちがいのちがい」・・・○○だから・・・でちがいを感じたことは・・・?

「不審者対応」・・・あんなとき・こんなとき・・・児童の安全をいちばん
に考えての対応・・・シュミレーション

「もしもの場合」・・・災害に備えて・・・事故・怪我が発生した場合・・・

いずれも、児童の安全・児童との信頼関係が何よりも大切な事と
毎回、認識をし、日頃の運営に生かしていくことを確認しあっ
ています。