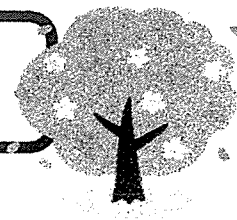


飯島小キッズ便り



新年度(2022年度)の利用登録について

新年度(2022年度)4月1日(金)から利用するには、新たに【2022年度の利用申込書】が必要となります。
詳しくは、【利用登録のご案内】をご確認ください。
在校生へは、学校を通じて、【利用登録のご案内】と【利用申込書】【4月カレンダー】を配布しました。

申込書

4月に利用される方は、**3月12日(土)**までに提出してください。
申込書は個人情報が記載されている大切な書類です。
内容をご確認の上、利用申込書の提出は**必ず保護者の方**がキッズクラブまでお持ちください。
※メール登録をしていない方は、登録をお願いします。

4月利用表

利用案内の中に一緒に入っています。

4月に利用される方は、**3月12日(土)**までにキッズクラブへ提出してください。(子どもも) 予定表提出後は変更のないようにお願いします(特に土曜日)
区分2A・2Bの方は、利用がなくても、利用料はかかります。 予定表は必ず『**利用なし**』で提出してください。
利用料のお支払いは、**月の最初の利用日**になります。お釣りのないようお願いします。
② **最初の利用日が、10日を過ぎる場合は、キッズまで電話連絡ください。**
③ 利用申し込みがない日は、閉所となる場合があります。(児童の利用人数で、スタッフ配置人数を決めています。) 利用予定がない場合は、利用することができません！必ず事前に連絡してください。

お休みする時

必ず、キッズクラブまでご連絡ください。(学校をお休みした場合も利用予定の場合はキッズまでご連絡ください)
(開設時間以外も留守番電話・FAXになっています。ご利用ください)

新型コロナウイルス感染が判明した場合、濃厚接触者に特定された場合、PCR検査が必要であると診断された場合、学校だけではなく、キッズクラブにも必ずご連絡ください。
同居家族に体調不良がある場合は、キッズ利用を控えて下さい。

就労証明書

区分2A・2Bで登録される方は、就労証明書が必要となります。用紙はキッズにあります。

利用区分の変更

頻繁な変更は、生活リズムが崩れるなど、お子さんの負担となる場合もありますので、極力お控えくださいますようお願いいたします。

利用カード

4月1日から利用の場合は、**新学年のカード**が必要です。
旧学年のカードでは利用できません。ご注意ください。
④ キッズカードのケース(外)は**6年間**使用します。引き続き大切に使ってください。
ケースには個人のバーコードシールを添付しているので、なくさないようお願いします。



新6年生

登録される方は、キッズクラブまで【利用登録のご案内】を取りにきてください。(子ども可)

食物アレルギー

新1年生から6年生まで対象

食物アレルギーが【有】に○をつけた方は、学校に提出する【学校生活管理指導表】の写しを提出してください。

キッズの行き・帰り

放課後キッズクラブの行き・帰り、学校からの行き・帰りについては、保護者と児童本人の責任で行われるものとします。

こちらでお子さんを探すことはできません。

各ご家庭でお子さんとお話していただき、安全に気を付けて利用してください。



お迎え

お車でのお迎えはできません。



利用区分1の方

新型コロナウイルス感染症に伴う3密を防ぐ観点から、利用を限定的にさせていただきます。

回数：利用できるのは、週当たり2回です。(給食のない日は利用できません)

時間：終了後～4時まで(土曜日は利用できません)

スポット利用される方は、キッズまで電話連絡ください。

※利用表は切り取ってから、提出してください。

4月 ㊤ 予定は新型コロナウイルス感染症対策の関係で変更することもあります。

★キッズクラブについてご質問・ご意見・ご相談のある方は、ご連絡ください。

★キッズクラブの活動の様子は、キッズ廊下に張り出しています。

★土曜日はお天気のいい日は、近くの公園へ行ったり、散策しに外へでる日もあります。

日	月	火	水	木	金	土
					1	2
区分1					午前 か 午後	
2					8:30~19:00	8:30~19:00
3	4	5	6	7	8	9
区分1	午前 か 午後	午前 か 午後	午前 か 午後	利用できません	利用できません	
2	8:30~19:00	8:30~19:00	8:30~19:00	終了後~19:00	終了後~19:00	8:30~19:00
10	11	12	13	14	15	16
区分1	利用できません	利用できません	終了後~16:00	終了後~16:00	終了後~16:00	
2	終了後~19:00	終了後~19:00	終了後~19:00	終了後~19:00	終了後~19:00	8:30~19:00
17	18	19	20	21	22	23
区分1	終了後~16:00	終了後~16:00	終了後~16:00	終了後~16:00	終了後~16:00	
2	終了後~19:00	終了後~19:00	終了後~19:00	終了後~19:00	終了後~19:00	8:30~19:00
24	25	26	27	28	29	30
区分1	終了後~16:00	終了後~16:00	終了後~16:00	終了後~16:00		
2	終了後~19:00	終了後~19:00	終了後~19:00	終了後~19:00		8:30~19:00

管理運営 公益財団法人よこはまユース 飯島小学校放課後キッズクラブ

〒244-0842 横浜市栄区飯島町 771-2

TEL/FAX 045-861-2885 滝澤 晴美 ・ 向川原 玲子

キッズニュースは印刷物の他、よこはまユースのホームページなどに掲載されることがあります。

ご家庭のご事情などで写真掲載を望まれない場合は、キッズクラブまでご連絡ください。

