

きつづくらぶつうしん

5月号

2022. 4. 20

秋葉小学校
放課後キッズクラブ



キッズ写真館

はるやす ちゅう
春休み中

カプラタワーをつくひとぞくしゅつ
を作ると人続出!

みんなそれぞれの形で身長を
かたち しんちよう
こ 超えるくらいのタワーをつく
を作っていました!



なか ひと はい
中に人が入れるようなタワー
もつく
も作ることができます♪

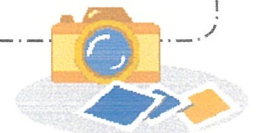


とちゅう くす
途中で崩れても
とも きょうりよく
友だちと協力してコツコツ...
がんばったね!!



5月のキッズ 自主下校は17:00です。

キッズ通信は印刷物のほか、よこはまユースのホームページに掲載されています。
ご家庭の事情などで写真掲載を望まれない場合は、キッズクラブまでご連絡ください。



新1年生対象 キッズクラブ説明会

3月の予定していた「新1年生・キッズクラブ説明会」を、コロナ感染対策のために中止しました。

参加を予定して下さっていたご家庭には、お話する予定だった内容を書面でお渡しさせていただきました。

新学期が始まって、「利用し始めて湧いた疑問」や「利用を考えているので知りたいこと」などに対応するために、改めて説明会を開催致します。

- ・日 時：2022年5月14日(土)
13:00-13:50…ピンクコース
14:00-14:50…オレンジコース
15:00-15:50…みどりコース&きみどりコース&学区外



- ・会 場：秋葉小学校C棟1階 多目的室
キッズ専用扉からお入りください。

- ・内 容：キッズクラブとは
活動の内容
利用区分や利用上の注意
質疑応答 など



- ・持ち物：室内履き 筆記用具 「利用登録のご案内」

※注 意：マスク着用をお願いします。

1週間以内に、本人もしくはご家族に発熱などの症状があった場合や、当日の体調が万全でない方は参加をご遠慮ください。

- ・申し込み：キッズクラブまでメールで申し込みます
登録用メールアドレス akiba-kids@peace.ocn.ne.jp
タイトル…「キッズ説明会参加申し込み」
本 文…学年、組、児童氏名、登校班のコースの色

- ・申し込み締め切り：5月12日(木)17:00

※新2年生以上の保護者で、「転校して来た」「初めて利用する」「久しぶりに利用する」など保護者説明会への参加希望がありましたら、個別にメールでご相談ください。

新1年生「わくわく」の利用を開始します

2022年度が始まり、1カ月がたちました。

新1年生の子どもたちも、学校生活にも慣れ、グラウンドまで楽しそうな声が聞こえてきます。

キッズクラブの2022年度の活動を全学年でスタートします。

利用の方法を確認して、放課後の居場所をご活用ください。

※新型コロナの感染対策で、さまざまな制限があります。

制限の解除は、「横浜市子ども青少年局」が決定します。



★新1年生「わくわく」利用開始…5月9日（月）

★利用開始の前日までに「利用申込書」を提出して、
利用に必要な「キッズカード」を受け取ってください。

★キッズクラブにメール登録してください。(akiba-kids@peace.ocn.ne.jp)

★必ず「入退室確認用のメール」を登録して、利用の前日までに、システムから利用予定を入力してください。

★利用当日は、「キッズカード」に必要事項を記入して、本人に持たせてください。

★コロナ禍の感染対策のため、「わくわく」登録児童は、利用制限があります。

- ・1ヶ月に5回まで
- ・下校時刻から1時間半(例：14:30-16:00)

★スポット利用(800円/1回)する必要があるのは…

- ・1ヶ月内で6回目以降利用する場合
- ・1日1時間半を超えて利用する場合
- ・土曜日や給食のない日に利用する場合
- ・お迎えが17時を過ぎる場合は、おやつを提供します(100円/1食)

★「お迎えあり」…キッズ専用扉から、キッズルームまでお迎えに来て
ください。

「お迎えなし」…下校時刻10分前にキッズルームに集合して、昇降口
から送り出します。



★学校の行事(個人面談や学校説明会など)の間、キッズクラブを利用する場合でも、利用制限は
適応されます。制限を超えそうな場合は、「スポット利用」でご利用ください。

★外部学童・放課後等デイサービスへの安全なお引渡しの為に、キッズクラブの利用をお考え
のご家庭は、個別にご相談ください。

キッズクラブからのお知らせ

日頃からキッズクラブの活動にご理解・ご協力いただきありがとうございます。
目を通していただき、ご不明な点がございましたらキッズクラブまでお問い合わせください。

就労証明書等の締め切り

すすく区分(ゆうやけ・ほしぞら)にご登録される場合、就労証明書等の提出が必要です。
申込みや、区分変更のお申し出をされた月の翌月末までに、必ずご提出をお願いいたします。
2022年度から、わくわく区分からすすく区分へ区分変更をされる場合は、就労証明書の提出がその都度必要となりました。区分変更をされる際はご注意ください。

区分変更時の注意点

区分変更届の提出期限は、変更したい月の前月25日です。
(例)5月を区分変更する場合は、4/25(月)までに提出が必要になります。



おやつについて

- ① おやつ追加について
締め切りを過ぎてのおやつ追加に関しては、メールでご連絡をお願いします。
また、システム上に「おやつ」の入力欄がありますが、そちらに入力されても、おやつ申し込みにはなりません。ご注意ください。
- ② おやつ時には「ナフキン」が必須です。給食時に使ったナフキンか、おやつ用に別途ご準備していただいても構いません。貸出し用ナフキンは数枚しかありませんので、ご協力ください。

その他のルール

- ・キッズクラブに関するご連絡は直接、キッズクラブまでお願いいたします。
※当日の出欠席のご連絡等もです。
- ・キッズクラブへお越しの際は、お車でのご来校は禁止となっています。お子様の体調不良等で、止むを得ない場合のみとなっています。
- ・学校敷地内への自転車の乗り入れは禁止です。学校敷地内は押して歩いてください。
- ・原則、「学校に持ってきてはいけないもの」はキッズクラブにも持ってきてはいけません。
また、キッズクラブに私物を持ってきてはいけないルールになっています。
何か事情があってお子さんに持たせる際には、キッズカードやメモなどに記載、
メールでの連絡などでキッズクラブに一声かけていただきますようお願いいたします。
※携帯電話を持たせる場合も許可証が必要です。お声掛けください。

お子さまの安全に関わることですので、ご理解・ご協力をお願い致します

管理・運営 公益財団法人 よこはまユース

よこはまユース

秋葉小学校 放課後キッズクラブ



主任：伊藤 宏子 副主任：太田 江利乃・田尾 佳奈子
〒245-0052 横浜市戸塚区秋葉町392-1
TEL&FAX 045-811-3313
メールアドレス akiba-kids@peace.ocn.ne.jp