

きつづくらびつうしん

2021年度
12月号

秋葉小学校
放課後キッズクラブ



キッズ写真館



ハロウィン工作 こうさく

みんなそれぞれ

すてき さくひん つく
素敵な作品を作りました♪

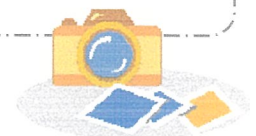


ボードゲームを
たの
楽しんでます！
いま
今はだれがリードして
いるのかな？



12月のキッズ 自主下校は16:00です。

キッズ通信は印刷物のほか、よこはまユースのホームページに掲載されています。
ご家庭の事情などで写真掲載を望まれない場合は、キッズクラブまでご連絡ください。



キッズ避難訓練・引取り訓練について



キッズでは12/24(金)に、活動中の災害に対しての心構えのために「キッズ避難訓練」及び、「キッズ引取り訓練」を行います。当日キッズを利用する児童は、全員参加※となります。出席の際には必ずお子さんにご説明をお願いいたします。

※「給食がない日」なので、わくわく児童は、スポット利用の子だけになります。

訓練内容は、大地震が起きたことを想定し、スタッフの誘導で安全な場所に避難したのちキッズルームに戻り、保護者のお迎えを待ちます。

この日に限り、下校が17時を過ぎても、ゆうやけ児童の延長料金は発生しません。

当日は、「お迎え必須」です。ご理解とご協力をお願いいたします。

日ごろ、キッズから習い事に行く児童も、この日は一人で下校することはできません。保護者(もしくは緊急時引き取り人に登録している方)がお迎えに来るか、キッズの利用を取りやめて、学校から下校後に直接習い事に行くなどの方法をご検討ください。

ご不明な点がありましたら、早めにキッズクラブまでお問い合わせください。

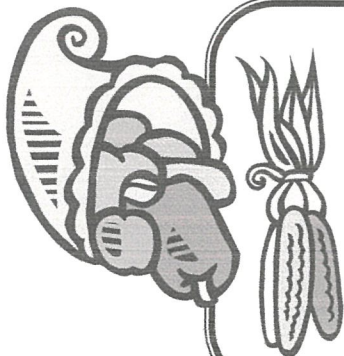
引き取り開始時刻 15:00 (訓練途中で帰ることは出来ません。)

すべてをまとめたものは、いつでもご覧いただけます。ご希望の方はお声掛けください。

キッズクラブのアンケート結果について

配付枚数…93枚 提出していただいた枚数…78枚

- ・キッズクラブに望むこと…安全、友達との交流、身体を動かすが上位
- ・キッズを楽しみにしていますか?…7人の子が「あまり楽しくない」と回答
- ・スタッフに相談しやすいですか?…2人の方が「あまりそう思わない」と回答
- ・自由記入欄…感謝の言葉など、沢山ありがとうございました。「スタッフが忙しそうで話しかけにくい」「高学年がいると体育館で遊びにくい」「一人になってしまうことがあるので声掛けしてほしい」など、今後の課題もいただきました。



管理・運営 公益財団法人 よこはまユース

よこはまユース

秋葉小学校 放課後キッズクラブ



主 任：伊藤 宏子 副主任：太田 江利乃 田尾 佳奈子

〒245-0052 横浜市戸塚区秋葉町392-1

TEL&FAX **045-811-3313**

メールアドレス akiba-kids@peace.ocn.ne.jp

☆日常のキッズクラブからのお願い☆

日頃からキッズクラブの活動にご理解・ご協力いただきまして、ありがとうございます。
再度、確認としてお伝えしますのでご確認ください。

◇キッズクラブ通信◇

毎月 20 日に発行しています。学校経由でお子さんが持ち帰ります。
キッズクラブからのお願いや、次月の活動について等が記載されていますので
必ずご確認ください。



◇区分2予定表◇

毎月 25 日が締め切り日です。この締め切りは、事務作業をスムーズにおこなう為にも期限内の提出にご協力ください。また、締め切り当日までお子さんのご利用がある場合は、お配りした紙ベースでの提出をお願い致します。期限を過ぎる提出になってしまう際は、事前にキッズクラブまでその旨をお知らせください。※ご連絡が無い場合、次月のご利用が出来かねます。

◇区分変更届◇

予定表と同じ、毎月 25 日が締め切り日です。変更をお考えの際は、区分変更届の提出を行ってください。締め切り後、「区分変更の取り消し」のみ、末日までお受けしています。

◇おやつ提供について◇

10 月より、おやつ提供に関して変則的になっています。17:00 を過ぎるご利用の場合のみ 16:30 頃におやつ提供をしています。

ゆうやけ区分で延長利用の場合は、延長料とおやつ代の合計 500 円が発生します。17:00 を過ぎる予定を見込んで申請された場合で、おやつ提供後～17:00 までの間にお迎えにいらした場合でも、利用料とおやつ代の 500 円は発生しますので、ご承知おきください。

※個人面談等の学校行事に限らず、上記の対応です。



年末年始のキッズクラブ



12/29(水)～1/3(月)は、キッズクラブは閉所日です。
ご注意ください。

また、12 月 28 日までの学校の予定と1月4日からの学校の予定は
キッズクラブは分かりかねますので、学校だよりをご確認ください。
キッズクラブにお問い合わせいただいてもお答えできません。

☆入退室システムの試運転について ご協力のお願い☆

12月6日より、入退室システムの本導入に向けて、

メール配信の**試運転**を開始いたします。それにあたり、保護者の皆さまには以下のスケジュールをご確認いただいたうえで、不備・不具合があった場合に、ご報告のご協力をお願いいたします。

まだ入退室システムのメール配信のご登録がお済みでない方は、ぜひご登録ください。

入退室システムでは、キッズクラブ入退室時をお知らせする配信メールの受け取りや、今後はキッズクラブの利用予定をシステム上で入力することなどができるようになります。

※本導入は来年度の4月を予定しています。

◆12月6日(火)～12月11日(土)◆

1年生(すくすく区分のみ)への配信期間
不備・不具合のご報告期間⇒配信期間と同じ

ご不明な点がございましたら
キッズまでお気軽にお問い合わせください。

◆12月13日(月)～12月18日(土)◆

ほしぞら区分(1年生を除く)の方への配信期間
不備・不具合のご報告期間⇒配信期間と同じ

◆12月20日(月)～12月25日(土)

ゆうやけ区分(1年生を除く)の方への配信期間
不備・不具合のご報告期間⇒配信期間と同じ



※わくわく区分に登録されているご家庭の皆さまへ

今回の試運転では、「わくわく区分」の方へのメール配信は**おこないません**。ご了承ください。

※不備・不具合の例

- ・キッズに到着する時間なのに、メールが届かない(届いたり、届かなかったりする)
- ・キッズから帰る時間なのに、メールが届かない(届いたり、届かなかったりする)
- ・キッズには行かない日なのに、(到着・帰宅)メールが届いた
- ・誤った通知が届いたあと、取消(訂正)のメールが届かなかった
など

※注意点

- ・受付を順番におこなう関係上、メールの配信には15分前後の誤差が出る場合があります。
例)学校からの下校予定時刻は14:40だけれど、14:55頃にキッズ到着メールが届く
16:00 帰りだけれど、15:50頃キッズからの下校メールが届く
- ・通信の障害でどうしてもバーコードが読み込まれない、読み込みが遅い場合があります。
- ・本登録完了メールにIDとパスワードが記載されていますが、現在はまだ使用しないものです。
次の案内までメールは削除せずに、大切に保管してください。