

のじまフォトラリー

方法

- ・ビンゴカードの写真と同じ場所を、地図の番号の中からさがしてください
- ・みつけたら、解答用紙にその番号を書きます
- ・A～Dの場所には、クイズの答えがかくされています

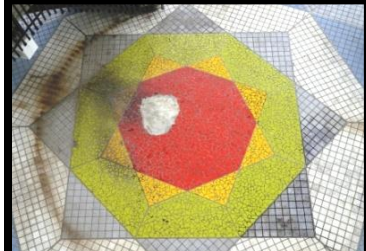
注意！

- ・必ず、グループみんなで行動しましょう
- ・公園にいる人のめいわくにならないよう行動しましょう
- ・決められた時間になったら、集合場所にもどきましょう



のじまフォトラリー(ビンゴカード).

クイズ
A



クイズ
B



フリー



クイズ
C



クイズ
D

A: 答え				
	B: 答え			
		フリー		
			C: 答え	
				D: 答え

～点数～

・正解マスの数
 _____ × 10点 = _____

・ビンゴの数
 _____ × 5点 = _____

合計: _____ 点

～クイズ～

- A: 野島公園には、日本で初めての総理大臣(そうりだいじん)の別荘(べっそう)があります。その人はだれでしょう？
- B: 野島山の展望台(てんぼうだい)までの石段(いしだん)は、何段(なんだん)あるでしょう？
- C: これは、「〇〇へのタマゴ」です
- D: 野島公園には戦争(せんそう)の時に作られた「えんたいごう」という施設(しせつ)があります。これは何を守るために作られたのでしょうか？
 a.潜水艦(せんすいかん) b.戦闘機(せんとうき) c.戦車(せんしゃ)

のじまフォトラリーこたえ

A: 答え 伊藤博文 (いとうひろぶみ)	9	14	2	15
20	B: 答え 239段	1	11	16
4	13	フリー	3	17
6	19	5	C: 答え 未来 (みらい)	7
18	12	8	10	D: 答え b

～点数～

・正解マスの数

$$\underline{24} \times 10\text{点} = 240$$

・ビンゴの数

$$\underline{12} \times 5\text{点} = 60$$

合計: 300 点

～クイズ～

A: 野島公園には、日本で初めての総理大臣(そうりだいじん)の別荘(べっそう)があります。その人はだれでしょう？

B: 野島山の展望台(てんぼうだい)までの石段(いしだん)は、何段(なんだん)あるでしょう？

C: これは、「〇〇へのタマゴ」です

D: 野島公園には戦争(せんそう)の時に作られた「えんたいごう」という施設(しせつ)があります。

これは何を守るために作られたのでしょうか？

a.潜水艦(せんすいかん) b.戦闘機(せんとうき) c.戦車(せんしゃ)