

桜井小学校放課後キッズクラブ 第86号

キッズニュース

12月号

2012年11月18日発行

がつこうはん がつぜんはん ようす
10月後半から11月前半のキッズクラブの様子

10/17(水) ペンシルパルーン教室

今回のお題は「犬」 うまくできたかな？



10/24(水) 茶道教室

茶道は心も鍛えます



10/27(土) みかちゃんを作ろう！

羊毛でフェルトを作りました！



10/31(水) ハロウィンパーティー



12月のプログラム

★😊😊😊のマークがついているプログラムは、申し込みが必要です。

日	月	火	水	木	金	土
						1
						
2	3 ペーパー クラフト	4 ミュージック ベル 	5 さとうきょうしつ 茶道教室  😊😊😊	6 せかい ことば 世界の言葉	7	8 さくらい こ (桜井っ子 まつい)
9	10 (代休) キッズキッチン  😊😊😊	11 いご しょうぎ 囲碁・将棋の 日 	12 サッカー教室 	13 トーンチャイム 	14	15
16	17 ドッチビー	18 フラバン	19 バスケット ボール教室 	20 トーンチャイム 	21 たの かい お楽しみ会  😊😊😊	22 みかちゃんと つく 作ろう! 
23	24 ふりかえきゅうじつ 振替休日 (キッズ休み)	25 アイロン ビーズ	26 バドミントン 	27 おお 大そうじ 	28 おお 大そうじ 	29 やす キッズ休み
30	31 やす キッズ休み					

- ☆ 平日のプログラムは、授業終了後（14：45くらい）～16：00に実施します。
- ☆ 天候や講師の方の都合により、プログラムが変更になることがあります。ご了承ください。
- ☆ プログラムの入っていない日は、「じゆうあそび」です。

◇ドッチビーって何?◇

ウレタンとナイロンを使用したやわらかいフリスビーを使い、ドッチボールのように2チームに分かれて投げ合います。

もう申し込みが必要なプログラム

※参加希望の際は、「プログラム参加申込票」に必要事項を記入の上、しめきり日までにキッズクラブへ提出してください。

※「参加申し込み者受付名簿」を廊下に掲示しますので、必ずご確認ください。

※申し込み人数が定員を超える場合は抽選になります。申し込み人数が定員に満たない場合は、先着順でプログラム実施3日前まで申し込みを受け付けます。

☆プログラム申し込みは11月30日(金)まで

☆茶道教室

12月5日(水)14:45~

背筋をのばして、心静かにお茶をいただきます。

- ◆場所 キッズルーム
- ◆参加費 200円
- ◆持ち物 白いソックス
- ◆定員 20名



☆キッズキッチン「クッキーを作ろう！」

12月10日(月)10:30~15:00

ツリーやベル、星の形をクッキーを焼きましょう！ いろいろトッピングもしてみよう☆

- ◆場所 キッズルーム
- ◆参加費 100円
- ◆持ち物 エプロン、三角巾、おてふき
- ◆定員 30名

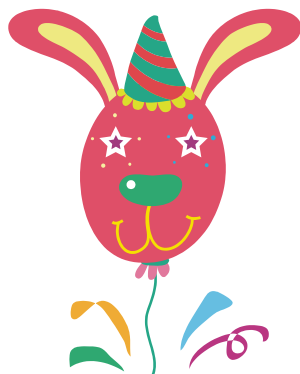


☆お楽しみ会

12月21日(金)14:30~15:30

日頃の練習成果を発表したり、みんなでゲームをします！

- ◆場所 体育館
- ◆参加費 なし
- ◆持ち物 なし
- ◆定員 なし



☆みかちゃんと作ろう！～キャンドル～

12月22日(土)10:00~12:00

蜜蝋をつかってローソクを作ります！。

- ◆場所 キッズルーム
- ◆参加費 200円
- ◆持ち物 なし
- ◆定員 20名



保護者の皆様へ（連絡とお願い）

行く秋を惜しむかのように、落ち葉が舞い踊っています。外あそびの大好きな子どもたちは、今日も元気に校庭に飛び出していきました。その後ろ姿に「ケガをしないように楽しく遊んできてね!」と声をかけると「わかってるよー!」と返事がかえってきました。冬場は、空気が乾燥するので、風邪やインフルエンザの感染などが心配されますが、手洗い、うがいをこまめに行い、今月も元気に過ごしましょう!



●開設時間について

- ☆ 12月10日（月）は学校の振り替え休日のため、キッズクラブは8時半より開設します。
- ☆ 学校の冬休み期間、12月26日から1月6日までは、8時半より開設します。
【キッズクラブのお休みは、12月29日から1月3日までです!】
- ☆ キッズクラブ開設日に、1日利用するお子さんは、お弁当、水筒の用意をお願いします。
冬休みの参加のしかたは、夏休みと同様です。10時までは、勉強などで静かに過ごす時間となっています。また、17時以降は料金のかかる時間となっていますので、ご注意ください。
- ☆ 11月から来年の2月までは、日没の時間に合わせて『16時帰り』を一斉下校時間としています。『16時半帰り』『17時帰り』のお迎えをお願いします! 登下校の安全については、ご家庭でお子さんとはよく話し合ってください。

●忘れ物について

12月末で一旦、忘れ物を処分させていただきます。キッズクラブに忘れ物がないかどうか、ご家庭でもお子さんに声をかけてみてください! また、持ち物には記名をお願いします。

●プログラム参加料について

キッズニュース9月号でもお知らせしましたが、プログラム参加料は、保護者の方がキッズクラブに届けるようお願いいたします。学校休業日と放課後（一旦帰宅した場合）は、お子さんが届けることも可能です。また、プログラムの申込みをして当日参加できなかった場合は、材料費を頂くことがありますので、欠席連絡は早めをお願いします。

●参加予定表について

キッズクラブでは、毎月、参加予定表を配布しています。締切日を設定していますが、随時受け付けておりますので、提出をお願いします。
また、「プログラム参加申し込み票」はキッズクラブにありますので、必要な方は申し出てください。

桜井小学校 放課後キッズクラブ
管理・運営 (公財)よこはまユース



〒247-0013 横浜市栄区上郷町 242 の2 TEL/FAX: 045-893-0445
E-mail sakurai-kids@mountain.ocn.ne.jp
主任指導員 保坂 薫 指導員 魚地 昌彦