

すすき野小学校 キッズクラブ ニュース



NO.113

横浜市立すすき野小学校放課後キッズクラブ
TEL/FAX 045-901-6039
e-mail susukino-kids@arion.ocn.ne.jp

2015年1月号

保護者さまへ お子さまと一緒に読んでください！！



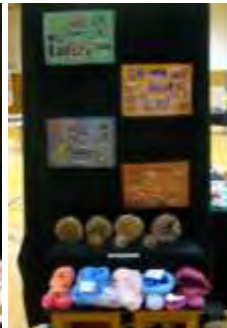
☆スポーツ鬼ごっこ☆
男の子も女の子も
みんなで楽しみました♪



☆さつまいものおやつ☆
キッズで育てたさつまいもを使って
蒸しケーキを作ったよ



☆野島交流キャンプ☆
キッズ初！一泊二日のキャンプ！
思い出がいっぱいできたね



☆すすき野小学校 校内作品展☆
みんながキッズクラブで作った作品がずらーっと！
来年もいっぱい作品を作ろうね♪



☆山本さんとたこ作り☆
オリジナルのたこを作りました
お正月に上げよう！



☆佐々木さんと工作☆
丸太を切ってクギを打って汽車を作ったよ
ノコギリやトンカチの使い方が上手になってきたね！



☆アドベントカレンダー☆
雪だるまに顔を描いたり、ボウシをかぶせたり！
お菓子を食べてサンタさんを待とう♪

1月の予定

日	月	火	水	木	金	土
				1 キッズお休み ^{やす}	2 キッズお休み ^{やす}	3 キッズお休み ^{やす}
4	5 しょうがつあそ お正月遊び	6 プラバン	7 ドッジボール & おしるこ	8 ★はたおり	9 スポーツ おに 鬼ごっこ	10
11	12 せいじん ひ 成人の日	13 ★はたおり	14 ペーパー クラフト	15 オンリーワン けんてい 検定	16 ★しゅげい 手芸クラブ	17
18	19 ささきさんと こうさく 工作	20	21 ★ エンジョイ バスケット教室 ^{きょうしつ}	22 ★はたおり	23 ペーパー クラフト	24
25	26 ささきさんと こうさく 工作	27 オニのお面作り ^{めんづく}	28 はっぴーくらぶ いご ★囲碁	29 さんと しょうぎ 将棋	30 ★しゅげい 手芸クラブ	31

★印のプログラムは事前申し込みが必要です。*プログラムは都合により変更になる場合もあります。

キッズに参加する日は必ず、ハンカチ、ティッシュ、上履きお弁当・水筒（土曜日・冬休み中）を持ってきてください。

プログラムの紹介



☆ハンドベル音楽隊 in スマイルコンサート☆
7月から正木さんにご指導していただき、金管バンド・すずき野中学校吹奏楽部のみなさんと一緒に演奏しました。
キレイでステキな演奏だったよ♪

★はたおり★

申し込み

はたおり機を使って小物を作ろう！

日にち：8日（木）・13日（火）・22日（木）

時間：放課後～16：00頃

持ち物：毛糸

※はたおり機の数に限りがあるので
順番で使用します。

締め切り：1月7日（水） 厳守



★手芸クラブ★(2年生以上)

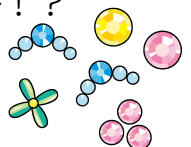
申し込み

ハンガーがすてきなハンガーに変身！？


日にち：16日（金）・30日（金）

時間：放課後～16：00頃


締め切り：1月9日（金） 厳守




★エンジョイバスケット教室★ 申し込み
 コーチが来てバスケットを教えてくれるよ☆
 日にち：21日(水)
 時間：14:00～16:00頃
 締め切り：1月16日(金) 厳守



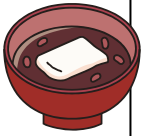
お正月遊び
 コマ回し、羽根つき、カルタ。
 お正月の遊びを楽しもう！
 日にち：5日(月)
 時間：13:30～14:30頃




★はっぴーくらぶさんと囲碁・将棋★申し込み
 はっぴーくらぶさんに教わろう！
 日にち：28日(水)・29日(木)
 時間：放課後～16:00頃
 締め切り：1月21日(水) 厳守




ドッジボール&おしるこ
 ドッジボールで体を動かした後は
 おいしいおしるこを食べよう♪
 日にち：7日(水)
 時間：13:30～15:00頃
 ※おやつがわりなので、
 お弁当を必ず持ってきてください！！




スポーツ鬼ごっこ
 チームで作戦を決めて
 相手の宝をゲット！
 日にち：9日(金)
 時間：放課後～16:00頃




ペーパークラフト
 12月は「ジバニャン」と「オロチ」
 今月はどの妖怪を作ろうかな☆
 日にち：14日(水)・23日(金)
 時間：放課後～16:00頃



佐々木さんと工作
 今月はダンボールで何を作る！？
 日にち：19日(月)・26日(月)
 時間：放課後～16:00頃



オニのお面作り
 節分のオニのお面を作ろう！
 日にち：27日(火)
 時間：放課後～16:00頃



冬休みの過ごし方

＜午前＞		＜午後＞	
8:30	キッズクラブ オープン 勉強・読書の時間 (必ず、宿題・ドリル・本を 持たせてください！)	1:00	読書・勉強などをして ゆっくり過ごします
10:00	イベント または じゅうあそび	1:30	イベント または じゅうあそび
12:00	昼食	3:00	休憩
		3:30	じゅうあそび
		4:00	帰りの会
		5:00	おやつ
		7:00	お迎え 「さようなら」

キリトリせん

1/8(木) はたおり 【参加申込書】
 年 組 名前
 締め切り：1月7日(水) 厳守

手芸クラブ 【参加申込書】
 参加日に○ 1月 16日・30日
 年 組 名前
 締め切り：1月9日(金) 厳守

キリトリせん

1/21(水) エンジョイバスケット教室 【参加申込書】
 年 組 名前
 締め切り：1月16日(金) 厳守

はっぴーくらぶさんと囲碁・将棋 【参加申込書】
 参加日に○ 1月 28日・29日
 年 組 名前
 締め切り：1月21日(水) 厳守

<保護者のみなさまへ>

12月も半ばを過ぎ今年も残りわずかとなりました。何かとお忙しい時期ですが、ご家庭でもお子様の体調管理をお願いします。キッズクラブでは今年度の活動の様子及び作品を「すすき野小学校校内作品展」に展示させていただきましたがご覧いただけましたでしょうか？

また、12月20日に開催されました「スマイルコンサート」に於きましては、キッズクラブハンドベル音楽隊が一生懸命練習の成果を発揮しました。

今年も保護者の皆さまにはキッズクラブにご理解とご協力を頂きありがとうございました。来年もどうぞよろしくお願い致します。

<冬休み中の参加について>

12月26日(金)～1月6日(火)の冬休み中キッズクラブは8時半から19時までの開設となります。(日曜・祭日と12月29日～1月3日はお休みです。)朝は8時半前には校門も開きませんので時間調整の上、登校をお願いします。

出席予定表は必ず期日までに提出の上ご参加ください。(行っているハズをなくすためご協力をお願いします。また、予定変更の場合は必ずご連絡をお願いします。)

また、午前中から参加の場合は宿題・ドリル(マンガではない本など)・自由帳・筆記用具を必ず持たせてください。(必ず上履きは持ってくるようにお願いします。)

キッズクラブでは、10時までは勉強時間としておりますのでご協力をお願いします。

冬休み中はキッズクラブの活動のみとなりますので、**緊急連絡先(必ず連絡のつく連絡先)**が変更になった場合はすみやかにご連絡をお願いします。

<お願い>

- * インフルエンザやノロウィルスの流行に伴いキッズクラブでは手洗い・うがい・手指の消毒を励行しております。必ずハンカチ、ティッシュをポケットに持たせてください。また、咳が出る場合はマスクの着用をお願いします。
- * 体調が少しでも悪い場合はキッズクラブの参加を見合わせてください。キッズクラブ参加中に具合が悪くなり、急な連絡をした際にすぐにお迎えの出来る方の連絡先も予めお知らせください。
- * キッズクラブに忘れ物が増えております。持ち物には必ず記名をお願いします。また、忘れ物の心当たりがありましたら、キッズクラブの忘れ物の箱まで取りに来てください。取りに来ない場合は年内に処分させていただきます。また、作品展に出品した人は作品を取りに来てください。

<来年のプログラムの予定>

2014年3月12日(木):『横浜FCと遊ぼう』を予定しております。どうぞお楽しみに!



【管理・運営】公益財団法人 よこはまユース

すすき野小学校放課後キッズクラブ

〒225-0021 横浜市青葉区すすき野3-4-1

TEL・FAX 045-901-6039 e-mail: susukino-kids@arion.ocn.ne.jp (編集発行 石崎・菅野)