

# ひよみなキッズ通信 2014年 8月号

日吉南小学校放課後キッズクラブ Vol.106

## ☆キッズバースデー☆



6月うまれのおともだち  
おたんじょう日おめでと~!!

## ☆オセロ☆



オセロ大会の優勝者は、4年 園 拓海くん  
でした♪ おめでとうございます!!

## ☆たなばた制作☆



牛乳パックやおりがみをつかって、かわいい七夕かざりを作りました♪  
少しむずかしい工作をつかった中学年・高学年は、さすがですね!!  
低学年のみんなも、しんげんに作っていましたよ。願いが叶いますように☆☆☆

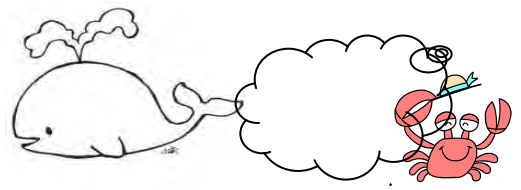
## ☆ごっこあそび☆

- あんたがたどこさの歌あそび
- 王様ジャンケン
- バナナおに
- はないちもんめ





# 8月の予定



日	月	火	水	木	金	土
	8/4 (月) より、 キッズルームで夏祭り準備のための 工作等を実施予定です♪				1 水遊び (1年生対象)	2
3	4	5	6	7	8	9
10	11	12	13	14	15	16
17	18	19	20 夏祭り 有料 (申込制)	21	22	23 親子工作 染物づくり (申込制)
24	25	26	27	28 キッズ バースデー	29	30
31	キッズバスケット、キッズスポーツは 9月から再開する予定です☆					

今月の一人帰りの最終下校時間は…]

**17:00** です!

学区外は…16:30で



# 《 8月のプログラム紹介 》

## 水遊び

担当：幾永指導員

★実施予定日★ 1日(金) ※雨天中止

●時間 14:30～15:30

●場所 校庭

●参加費 無料

●もちもの(必ず名前を書いてください)

着替え(シャツ、ズボン、下着、靴下等)

タオル ビーチサンダル 水でっぼう(ある人)



◎水鉄砲の私物は、長さが30cmより小さいものをお持ち下さい。

◎持ち物に忘れ物がある場合には参加できません。

## 夏祭り ※有料 申し込み制

担当：幾永指導員 菊池補助指導員

★実施予定日★ 20日(水)

●時間 13:30～15:30

●場所 校庭

●参加費 有料300円

(準備金のためご返金できません)



### 《申し込み方法》

☆下記の参加申込み書にご記入いただき、お申し込み下さい。 **締切 7/30(水)**

☆参加費の300円を、袋に入れてご提出してください。(お子さんが持参しても可)

袋にはお名前のご記入をお願いします。

**締切 8/9(金)**

キリトリ

### 《夏祭り 参加申込書》

年 組



キリトリ

## キッズバースデー

担当：日置補助指導員

古館補助指導員

★実施予定日★ 28日(木)

●時間 15:30～15:45

●参加費 無料



8月生まれのお友達に歌と写真のプレゼント！  
みんなで楽しくお祝いしてあげましょう♪

## 親子工作 染物づくり 申し込み制

担当：宮崎補助指導員

★実施予定日★ 23日(土)

●時間 13:30～15:30

●場所 キッズルーム

●参加費 無料

●定員 親子10組(先着順)

●持ち物 染めるための小物 2点まで  
(Tシャツ・ハンカチなど)



作品を入れるためのビニール袋

### 《お願い》

◎未就学児連れのご参加は、ご遠慮ください。

◎汚れてもいいような服装で、ご参加ください。

◎当日親子で参加できない場合は、キャンセル扱いとさせていただきます。

### 《申し込み方法》

☆下記の参加申込み書にご記入いただき、お申し込み下さい。 **締切 7/30(水)**

キリトリ

### 《親子工作 参加申込書》

年 組



日吉南小放課後キッズクラブ

※学校提出はお受けできません。

**締切 7/30**

日吉南小放課後キッズクラブ

※学校提出はお受けできません。

**締切 7/30**

## 【夏季休業中の参加方法】・【自転車でのお迎え】について

### ① 夏季休業中は、参加予定表のご提出を必ずお願いいたします。

- ・参加予定時間のご記入もお願いします。
- ・当日の欠席・時間の変更等のご連絡もお願いします。

### ② 夏季休業中の登校時は、東門のキッズ用インターホンを押してください。

- ・昇降口が閉まっていますので、インターホンでお知らせください。(東門は空いています。)
- ・8時30分開所ですので、早く到着した場合はお待ちいただくことになります。

### ③ 夏季休業中の学校の行事(プール等)へ参加する際は、ご注意ください。

- ・キッズカードの備考欄に[抜ける時間・戻る時間]をご記入ください。
- ・お子さん自身が[中ぬけする時間]をきちんと理解された上で、ご参加いただけるようご指導をお願いします。
- ・お弁当持参で学校行事等に参加してからキッズに参加する場合は、先にお弁当をお預かりできます。8時30分以降に持ってきてください。
- ・中ぬけをするときは、キッズカードを一旦返却いたします。
- ・中ぬけ後戻って来られた時に、再度キッズカードを提出していただきます。

### ④ 自転車でのお迎え時、校門前の道路には自転車をおかないでください。

- ・東門前の道路には通行の妨げになるので、自転車をとめないでください。お迎え時は、昇降口前で自転車を離れずにお待ちください。

### 退職のお知らせ



(保護者様へ)

キッズの指導員として、楽しい毎日をご一緒に過ごしてまいりましたが、7月の中旬から、泉区の小学校で臨時的任用職員として勤務させていただくことになり、この度退職することになりました。短い間でしたが、あたたかく見守ってくださり、本当にありがとうございました。

(キッズのみなさんへ)

キッズで過ごした思い出は、わたしの宝物です。これからも、みんなで楽しくキッズで遊んでくださいね!

指導員 杵淵 美幸

### 新しい指導員のご紹介

指導員 幾永 貴琳

(ごあいさつ)

はじめまして。7月から日吉南キッズクラブの指導員として参りました。これから子供たちと一緒に明るく元気に活動していきたいと思っております。どうぞ宜しくお願い致します。



公益財団法人 よこはまユース 日吉南小学校 放課後キッズクラブ



TEL/FAX

045-561-7707

携帯

080-8838-1244

〒223-0062

横浜市港北区日吉本町4-2-6

e-mail

hiyoshiminami-kids@arion.ocn.ne.jp

文責： 福富 ・ 杵淵 ・ 幾永