

キッズクラブ★つうしん

みなみせやしゅうがっこう
南瀬谷小学校

ほうかご
放課後キッズクラブ

はっこうしゃ
発行者 大津留・北澤

へいせい ねん がつ にちほうこう
平成25年2月20日発行

1・2月☆キッズクラブ活動の様子

喧嘩している子はいないか～！泣く子はいないか～！オニが来たぞ



大きな福笑い



親子クッキング



おはなしポンポン



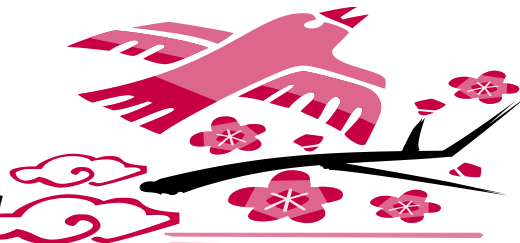
3月カレンダー



2月カレンダー



がつ よてい
3月の予定



6年生のみなさん、ご卒業おめでとうございます！
キッズで遊んだ時間を忘れないでね。どんな中学生になるのかな♪

日	月	火	水	木	金	土
31					1 みんなでおやつ ～ひなあられ～ 	2
3	4 カレンダーづくり 1年生 	5 みんなでドミ/ 	6 バドミントンクラブ 	7 ビデオの日 	8 わくわくピース教室 3年生以上 	9
10	11 おはなしポンポン 	12 カレンダーづくり 2年生以上 	13 バドミントンクラブ 	14 みんなでおやつ ぼ～とツ クッキー！！ 	15 わくわくクラブ 2年生 	16 親子でクッキング ～春のお弁当～ 10:00～
17	18 プログラムの日 ～オカリナ作り～ 	19 プログラムの日 ～オカリナ作り～ 	20 キッズおやすみ 	21 みんなでドミ/ 	22 まんがの日 	23
24	25	26	27 シャボン玉とぼそう 14:00～ 	28 みんなであそぼう 14:00～ 	29 みんなであそぼう 14:00～ 	30

★プログラムについて★

- * 春休み中のプログラム開始時間はカレンダーに掲載しました。開始から約一時間の活動を予定しています。
- * 18日(月)・19日(火)のプログラムの日は、申し込みをしているお友だち/していないお友だち、それぞれ別の活動になります。ご了承ください。
- * 様々な状況により、プログラム変更・中止の場合がございます。ご理解、ご協力をよろしくお願いいたします。

ごあんない！ うちひとかくにんもうこ お家の人と確認して申し込みしてね。

じゅうさんか
自由参加です。

メンバー

<みんなでおやつ>

*日程： にっぺい 3月 がつ 1日 にち (金) きん

<ひなまつりのお祝いです。>

*日程： にっぺい 3月 がつ 14日 にち (木) もく

<ホワイトデーのクッキーを食べよう！>



<バドミントンクラブ>

*日程： にっぺい 3月 がつ 6日 にち (水) すい

13日 (水) にち すい 最終試合 さいしゅうしあひ

*時間： じかん 15:30~16:10

*持ち物： も 上履き、も タオル うわば



もうこひつよう
申し込みが必要です。

<カレンダーづくり>

*日程： にっぺい 3月 がつ 4日 にち (月) げつ 1年生 ねんせい

3月 がつ 12日 にち (火) か 2年生以上 ねんせいいじょう

*募集： ほしゅう 各回 かくかい 20人 にん

*参加費： さんかひ 50円 えん



<親子でクッキング~>

~春のお弁当~ はるのおべんとう

*日程： にっぺい 3月 がつ 16日 にち (土) ど

*時間： じかん 10:00~

*募集： ほしゅう 2年生以上の親子 ねんせいいじょう おやこ 10組 くみ

*参加費： さんかひ 1人 り 300円 えん

*持ち物： も エプロン・も バンダナ・も タオル・

カラのお弁当箱 (各自) べんとうばこ かくじ

お弁当のメニューは、ごはん、たまごや 玉子焼き、ま ベーコン巻
き、からあげ からあげ、ポテトサラダ ポテトサラダ、くだもの くだものです。



<わくわくピース教室>

*日程： にっぺい 3月 がつ 8日 にち (金) きん

*募集： ほしゅう 3年生以上 ねんせいいじょう 10人 にん

*参加費： さんかひ 100円 えん

*レベルアップ!!がんばるよ~~!!



<プログラムの日>

~オカリナ作りにチャレンジ~ おかりな

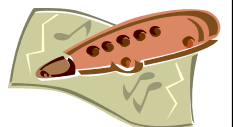
*日程： にっぺい 3月 がつ 18日 (月)・19日 (火) か

*参加費： さんかひ 700円 えん

*募集： ほしゅう 全学年 ぜんがくねん

2日間のプログラムです。1日目は、真っ白 真っ白なオカリ
ナにしたえ 下絵を描きます。2日目は、絵の具 絵の具・クレヨン クレヨン・
マジックで色づけをし、ニス ニスを塗ります。

参加費は、18日の初日に持たせてください。



<わくわくクラフト>

~春の木作り~ はるのきづくり

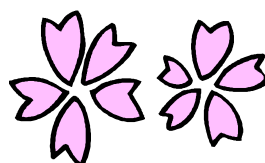
*日程： にっぺい 3月 がつ 15日 にち (金) きん

*募集： ほしゅう 2年生 ねんせい 10人 にん

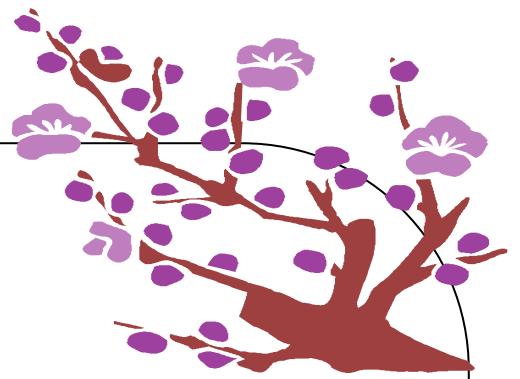
*参加費： さんかひ 100円 えん

まつ 松ぼっくりで桜の木!! さくら

希望者が10人を超えた場合は、抽選 抽選になりますので
ご了承ください。



保護者の皆様へ



● お願い・おしらせ

【25年度のキッズクラブ申し込みについて】

* 今年度も残すところあとわずかになりました。ご家庭でも、ご進級のご準備をさせていることと
思います。

キッズクラブも新一年生を迎える準備また、引き続き在校生にも安心して参加してもらえよう
準備のまっただ中です。

さて、在校生のみなさんにキッズクラブの登録を来年度新たにさせていただくようご案内いたします。

今年度 24 年の登録は 3 月 31 日までです。

4 月からは 25 年度の申し込み、登録をお願いします。

25 年度の「放課後キッズクラブ参加申し込み書」を同封(はさんで)します。記入例をよくご覧

いただき記入もれのないよう確認して「障害見舞金制度負担金」を郵便局でお支払後キッズクラブに
直接お持ちください。

在校生のみなさんの申し込み受け付け開始日は…

3月11日(月)から3月25日(月)までです。

**この期間以降の申し込みは4月入学式当日以降随時受け付けいたします。特に4月の春休み参加
希望の場合はこの期間中に「申し込み書」を提出してください。**

名簿作成などの準備のため期日のご理解をお願いします。

不明な点などありましたらキッズクラブにご連絡ください。

お願い…「放課後キッズクラブ参加申し込み書」の再配布を希望される方がたいへん多いです。

余分な部数がありません。すぐに廃棄せずに保管をお願いします。

管理・運営 公益財団法人 よこはまユース

南瀬谷小学校放課後キッズクラブ

TEL/FAX 045-301-1094

E-mail: minamiseya-kids@peace.ocn.ne.jp

主任指導員 大津留 宏美

指導員 北澤 友美子

