



# まきのだいきず通信

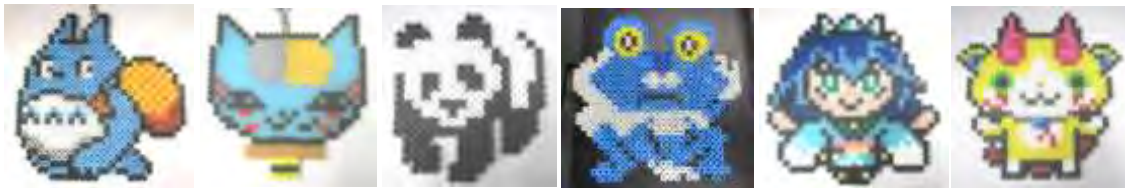
## 10月号

発行日 平成 27 年 9 月 25 日 (金)  
発行元 笹野台小学校放課後キッズクラブ

### 8・9月のキッズクラブのようすです



**\*きずな☆夏祭り\***  
今年も二日間、キッズボランティアとして参加してきました！  
着ぐるみをかぶって呼び込みをしたり、スタンプ係をしたり、しっかりお仕事をしてお祭りも楽しみました♪



\*キッズニュースは印刷物のほか、よこはまユースのホームページに掲載されています。ご家庭のご事情などで写真掲載を望まれない場合は、キッズクラブまでご連絡ください。



### お知らせ

#### 台風等の荒天時についての注意！

\*台風等で朝7時に警報（暴風・大雪・暴風雪・降灰）が発令され、学校が休校になった場合、キッズの参加予定は全てキャンセルとなり、改めて準備が整いしだい開所いたします。参加を希望される場合は、必ずキッズに連絡を入れ確認願います。  
尚、安全のため、保護者様の送迎をお願いします。また、キッズ参加中に警報が発令された時は、お迎え無しで参加している場合でも、全てお迎えに変更になります。（特別警報発令時、キッズは閉所です）  
お手数をお掛けし恐縮ですが、ご理解のほど宜しくお願いいたします。m(\_ \_)m



# 10月 ささのだいキッズ



月	火	水	木	金	土	日
			1 てん 点むすびの日	2 	3 抽選申込締切 ささのだいいんごをいいくさい 笹野台連合体育祭	4 
5 抽選発表 スポ・チャン 3:30~5:00	6 めいずの日	7 おりがみひ 折紙の日 	8 オンリーワン 	9 抽選 マイ・しおり作り①	10 当選申込締切 こうていあそび 校庭遊び 10:00~12:00	11 
12 たいいくひ 体育の日	13 ドッジビーで あそ 遊ぼう!	14 登録者 ソフトテニス教室 ぜんはん 前半・2:30~ こうはん 後半・3:30~	15 	16 抽選 マイ・しおり作り②	17 どうさんかん 土曜参観 がっこうゆうりょう 学校終了後~キッズ開所	18
19 抽選 カップヌードル ミュージアムへ 行こう! スポ・チャン	20 抽選 あみもの教室①	21 抽選 アイロンビーズの キーホルダー	22 	23 抽選 あみもの教室②	24 登録者 あみもきょうしつ ねむいじょう 編物教室(3年生以上) 10:00~12:00 フラワーアレンジ 2:00~3:00 抽選	25 敬老会
26 スポ・チャン 3:30~5:00	27 ハロウィンの いしょうづく 衣装作り①	28 ハロウィンの いしょうづく 衣装作り②	29 	30 申込あり スナックデー 「ハロウィン・ パーティー」	31 	

- ◆ 抽選・・・平成27年10月 3日(土)午後5時までに、申込み用紙と当選券両方に記名して頂き、抽選箱へ入れてください。兄弟参加の場合も一人1枚の用紙に記入し、ホチキスで留めるか、ひとこと書き添えて頂けたらと思います。
- ♥ 抽選発表・・・平成27年 10月 5日(月)午後2時からキッズ事務所入口ドアに貼り出します。当選申込みは、10月10日(土)までに備え付けの「申込み用紙」に記入し、専用の袋に参加費を入れて提出してください。尚、材料等の準備があるので、期日までに「申込み用紙」の提出が無い場合や、連絡無しでの当日の直接参加はできませんのでご注意ください。
- ♣ 申込あり・・・別紙の申込み用紙を提出してください。定員数はありません。参加費が必要なプログラムは、料金を添付してご提出ください。申込み締切りは、それぞれの申込み用紙をご覧ください。兄弟参加の場合でも、スナックデーは、1人1枚の申込書を提出してください。
- ♠ キャンセル・・・申込み終了後のキャンセルは、当日を含め5日前までに必ず連絡をください。それ以降はお受けできません。また、有料のプログラムのキャンセルや当日学校を欠席した場合は、



写真はイメージです。実際物ではありません。

### 抽選の参加申込みが必要なプログラム



- ◆抽選の申込みは、10月3日(土)5時まで受付けます。申込書をキッズクラブの抽選箱に入れてください。抽選発表は、10月5日(月)2時です。
- ◆抽選や申込み、登録の必要なものがあります。お子さんと一緒によくお読みください。

#### マイ・しおり作り

好きなシールや絵をラミネートして交差織りのしおりを作ります。

- ① 9日(金) 授業終了後～4:30 (参加費 無料)
- ② 16日(金) 授業終了後～4:30 (参加費 無料)

※しおりに入れたい絵やシールを持ってきてください。(凹凸の無いもので3センチ角程度)



#### カップヌードルミュージアムへ行こう!

みなとみらいのカップヌードルミュージアムへ行きます!!



19日(月) 10:00～4:30 予定 定員 30名程度(2年生以上)

持ち物:お弁当、水筒、帽子、タオル、敷物、参加費(600円+交通費420円)

\*カップヌードル作り or チキンラーメン作り(4年以上可)を選択。

\*アレルギーのあるお子さんは、ご注意ください。

※当選者には当選申込の際に別途お手紙を配布いたします。



#### アイロンビーズのキーホルダー

14cm角の型で作品を作りキーホルダーに仕上げます。

21日(水) 学校終了後～5:00 定員 30人(参加費 100円)

※当選申込み時に、レシピ用紙をお渡しします。オリジナルの作品を作ってね。



#### あみもの教室

カギ針でくさり編みを練習してから、コマ編みと長編みで作品を作ります。

- ① 20日(火) 授業終了後～4:30 (参加費 無料) 持ち物:毛糸、カギ針
- ② 23日(金) 授業終了後～4:30 (参加費 無料) 持ち物:毛糸、カギ針



#### フラワーアレンジ

季節の花を使ってフラワーアレンジを楽しみます。

24日(土) 2:00～3:00 定員 30人(参加費 400円・花器持参 300円)



### 参加申込みが必要なプログラム

#### スナックデー「ハロウィン・パーティー」

仮装してゲームをクリアし、お菓子をもらおう!

30日(金) 学校終了後～5:00 (参加費 無料) \*準備のため必ず申込みをお願いします。

\*27日(月)、28日(火)、29日(水)に、衣装作りをします。  
材料はキッズで用意しますが、お家から持参しても良いです。  
また、キッズで作れない場合は、お家で作った衣装でも参加できます。





## 登録の申込みが必要なプログラム



### スポーツチャンバラ

スポチャンと呼ばれている、世界的なスポーツです。

毎週月曜日 5日、19日、26日 3:30~5:00頃終了 定員30人程度

\*年間登録制になり、参加費は月謝制です。(月額1,000円)

### あみもの教室(3年生以上)

かぎ針や棒編みで、編みぐるみや色々な作品を作っています。

24日(土) 10:00~12:00 (参加費 無料) 持ち物:毛糸・かぎ針・編物の本

\*まだ、多少の余裕があります。これから参加を希望される場合は、ご連絡ください。



### ソフトテニス教室

登録者がソフトテニスを習います。後半の高学年は延長して練習します。

14日(水) 前半2:30~3:30頃まで、後半3:30~4:30頃まで



## キッズからのお知らせとお願い

### ◆お迎え無しの最終帰宅時間について

\*「10月は5時まで、11月からは4時30分までになります」

日没の時間が早くなっております。10月は5時までお迎え無しで参加できますが、雨の日などは暗くなるのが早いので、帰宅時間も早めの設定で参加して頂けると宜しいかと思われま

### ◆連合体育祭の日について

\*10月3日(土)は、笹野台地区連合体育祭のため、キッズは通常通り開所しておりますが、参加を希望される場合は事前にご連絡ください。

### ◆土曜参観の代休について

\*10月17日の土曜参観日、キッズは通常の平日と同様に学校終了後から開所します。

また、代休の10月19日(月)は、カップヌードルミュージアムへ行きます。(2年生以上)

詳細はプログラムページをご覧ください。



### ◆靴の履き間違いについて

\*キッズクラブには、個人の下駄箱がありません。靴置き場のシートの上に並べるか、下駄箱のフリースペースに入れる形になります。子どもの記憶は結構曖昧で、履いてきた靴と違って自分

が持っているのと同じ靴があると、多少サイズは違って履いてしまいます。

こうした間違いが起きない様、また間違えてもすぐ分る様に、靴には必ず記名をお願いします。

また、お子さんが違う靴を履いて帰宅された場合、早目にキッズまでご連絡ください。

お手数をお掛けし恐縮ですが、ご協力のほど宜しくお願いいたします。m(\_)\_m



管理・運営 公益財団法人よこほまユース 笹野台小学校放課後キッズクラブ

〒241-0816 横浜市旭区笹野台4-48-1 (笹野台小学校内) 松浦・渡辺

TEL&FAX 045-362-0464

e-mail : sasanodai-kids@peace.ocn.ne.jp