

せやさくら 4月号

キッズ通信



お子様のご入学おめでとうございます。

キッズクラブは空き教室を利用して、子どもたちが自由に集まって遊ぶことができ、さらに異年齢の子どもたちの交流を深める為の「遊び場と預りの場」を提供する為に設置されました。また近年では子どもたちを取り巻く環境が大きく変化しています。このような状況の中、全ての子どもたちが安全で健やかに育つため、快適な「多様な遊び場・預りの場」として活動しています。

キッズクラブを利用するためには

- ① 平成28年度の「キッズクラブ利用申込」を済ませた児童だけが利用できます。
「傷害見舞金」に加入し、「利用申込書」に写しを添付してキッズクラブに提出して『登録』が完了となります。

重要 新1年生の利用について、

新1年生は、安全を考慮し4月16日(土)までの利用は全てお迎えが必要となります。

- ② 利用予定表を毎月キッズ通信と共に配布しますので、月末までにキッズクラブへご提出ください。無断欠席の場合は保護者の方に安否確認の電話をする事が有りますのでご了承ください。また参加予定者に合わせキッズクラブではスタッフの配置を行います。
- ③ 「キッズクラブ専用の上履き」を用意してください。
上履きを「学校と兼用」は出来ません。(上履きの表とかかたとに名前を書いてください。)
- ③ 一度キッズクラブに参加した児童は、教室に戻ることを禁止しています。(原則として、忘れ物は、とりにいけません)
- ④ 「長期休業中」「給食がないとき」の参加には、お弁当を持参して参加できます。
飲みものは、水筒に入れ(水・お茶等)お子さんに合った量を持たせてください。
- ⑤ 終了が19時になっていますが、この時刻は「キッズクラブ」を閉める時刻です。
お子さんとの約束の時間に迎えにこれない時は、必ず電話連絡をお願いします。

参加には「利用カード」が必要です。

「利用カード」を忘れると参加できません。

次の場合どうしたらよいでしょうか？Q&A

Q、お子さんが学校に出てからカードを忘れたことに気がいたら。？

A、カードを学校又は、キッズクラブに届けるか13時以降にキッズクラブに電話で連絡してください。※職員不在の場合、留守番電話に、クラス・なまえ・用件をおねがいします。Eメールでも結構です。

TEL 301-3349

Q、キッズクラブに参加してカードをキッズクラブに忘れてしまった。？

A、連絡帳または、メモ書きで結構ですからお子さんに持たせてください。

Q、カードに1週間分1ヶ月分記入して持たせていいのでしょうか。？

A、前日又は当日の朝お子さんと「帰る時刻、お迎えの有無」について確認しながら、参加する日ごとに記入してください。カードに記入漏れがないようにお願いします。

Q、子どもにカードを書かせてよいのでしょうか。？

A、保護者の責任での参加となりますので保護者が必ず書いてください。登下校途中の事故に付きましても保護者責任となります。

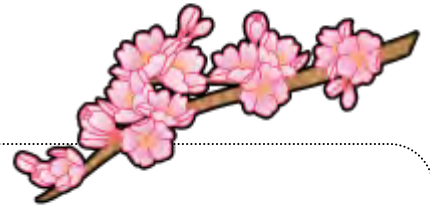
4月の催し

日	月	火	水	木	金	土
					1	2
3	4	5 入学式	6 集団下校 おはなし さくらんぼ	7 集団下校	8 集団下校	9 スポレク
10	11 新入生歓迎 みんなでぬりえ	12 折り紙教室	13	14	15 キッズ シアター	16 スポレク
17	18 食育 おやつデー	19	20 紙飛行機 大会	21	22 料理教室①	23 スポレク
24	25 料理教室②	26	27	28 コマ廻し 大会	29 昭和の日	30



☆ 紙飛行機大会・コマ廻し大会は、毎月行います。年度末に年間最優秀賞を決定致します。

☆ キッズクラブでは、有料プログラム・無料プログラムが有りますのでご注意ください。



申込が必要なプログラム

4月22日（金）25日（月） 料理教室（メープルマフィンと豆腐と黒ゴマのマフィン作り）
参加料金100円 2回開催としますが、1回26名となります。詳しくは別紙参加申し込み書をご覧ください。

左・コミスクとの協賛おはなしサクランゴ。コミスク研修室で行われ参加児童は、静かにお話が聞けました。
右・読み聞かせ「お話を聞く会」です。今学期最後のキッズ読み聞かせ。参加児童の1年間の成長が良くわかり、きずなの方も「また来期会いましょうね」とご挨拶しておられました。



今学期最後の紙飛行機大会を開催しました。今回は、最優秀賞を発表・金・銀・銅メダル、最多参加賞などもあわせて表彰式を行い受賞者は大喜びでした。28年度は子ども達の要望で月1回行いたいと思います。



自由遊びの風景です。

キッズシアター
マダガスカル③



料理教室 さくら餅を作りました



写真の掲載について

キッズクラブでは、キッズ通信の印刷物やよこはまユースのホームページに写真を掲載しています。

ご家庭のご事情等で写真掲載を望まれない場合は、キッズクラブまでご連絡ください。

瀬谷さくら小学校放課後キッズクラブ

住所：〒246-0035 横浜市瀬谷区下瀬谷 3-58-1

電話&FAX：045-301-3349

Eメール：seyasakura-kids@jewel.ocn.ne.jp

公益財団法人よこはまユース 放課後事業課

住所：〒231-8454 横浜市中区住吉町 4-42-1

電話：045-662-7646 FAX：045-662-7645

Eメール：kids@yokohama-youth.jp

URL：<http://yokohama-youth.jp/kidsclub/>

