

せやさくら 3月号

キッズ通信

つうしん



キッズ開設時間変更のお知らせ

3月のひとり帰りの時間が下記の通りですご注意ください。

お迎えなしは、午後4時30分となります。

お迎えがある場合は、区分1は、5時までに 区分2は、7時までとなります。

学校学年末休業（春休み）休業のおしらせ

3月22日（火）卒業式卒業生を送る会終了後から開設します。学校給食が有りません
なのでお弁当持参での参加が可能です。

お弁当について

- ① お弁当を作るときは、衛生面に十分注意をしてください。
- ② 食材は、腐りやすいものをさけ朝、火を通して調理してください。
- ③ 飲み物は、水筒に入れた飲み物（お茶等）をお子さんの飲量に合わせて持たせてください。



学校学年末休業について、

3月28日（月）から4月4日（月）は、8時30分から19：00まで開設します

区分1は、16：30～17：00迄の間お迎えが必要となります。

区分2は、16：30～19：00迄の間お迎えが必要となります



集団下校について、

4月6日（水）7日（木）8日（金）までは、学校の集団下校です。キッズ参加児童は、集団下校の解散場所まで引率教諭と下校し、再度教諭と一緒に登校した後、キッズに参加するようお願いします。 ※ 必ず朝お子さんとキッズ参加の確認をしてください。

新年度の利用について

新年度4月からの参加には、新たに28年度「キッズクラブ参加申込書」の提出が必要となります。

在校生（現1年生～5年生）へは、2月25日に、学級を通じて用紙を配布しました。

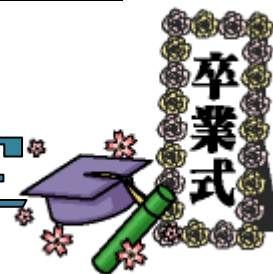
◆「参加申込書」受付期間：2月26日（木）～3月25日（水）◆

※上記期間以降は随時受け付けますが、なるべく3月25日までにご提出ください。

※申込書のご提出は、保護者の方が、キッズクラブ受付まで直接お越しいただくようお願いをしております。ご理解とご協力をお願いいたします。



3月の予定



日	月	火	水	木	金	土
		1	2	3	4	5 スポレク
6	7	8	9	10	11	12 保護者会 スポレク
13	14	15	16	17	18	19 スポレク
20 春分の日	21 振替休日	22 卒業式	23	24	25	26
27	28	29	30	31		



これまでの催し





写真掲載について

キッズ通信では、毎月の催しなど印刷物に写真を掲載しています。又よこはまユースのホームページにも掲載されております。ご家庭の事情などで写真掲載を望まれない場合は、キッズクラブまでご連絡ください。

瀬谷さくら小学校放課後キッズクラブ

住所：〒246-0035 横浜市瀬谷区下瀬谷 3-58-1
 電話&FAX：045-301-3349
 Eメール：seyasakur-kids@jewel.ocn.ne.jp

公益財団法人よこはまユース 放課後事業課

住所：〒231-8454 横浜市中区住吉町 4-42-1
 電話：045-662-7646 FAX：045-662-7645
 Eメール：kids@yokohama-youth.jp
 URL：http://yokohama-youth.jp/kidsclub/

